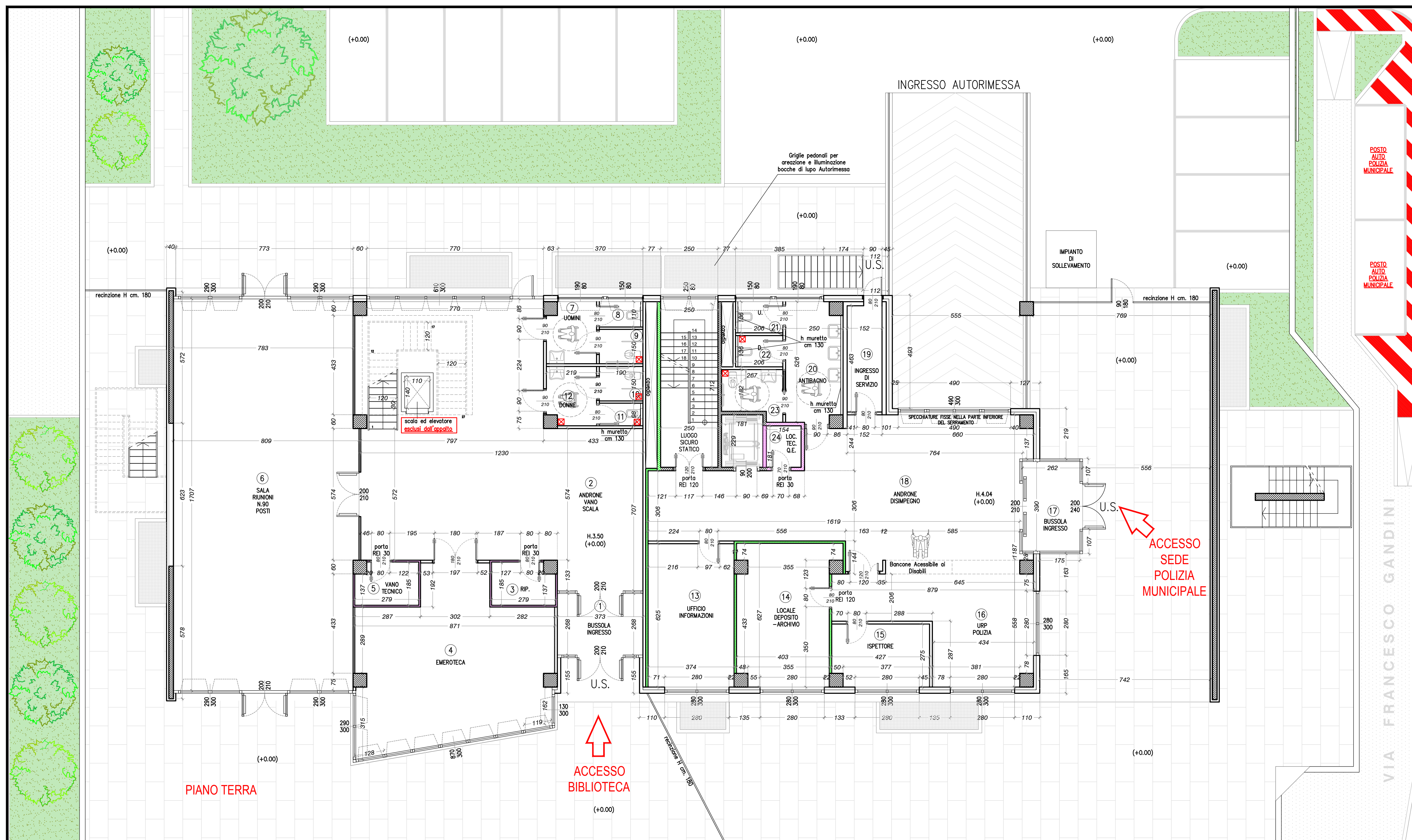


PROGETTO
PIANTA PIANO INTERRATO
scala 1:100



PROGETTO
PIANTA PIANO TERRA
scala 1:100

PIANO INTERRATO

TABELLA DELLE SUPERFICI						
n°	vano	superficie (mq)	sup.illumin. (mq)	rapporto illuminante	sup. areante	rapporto areante
1	parcheggio	527.87	---	---	25.96	1/20 0.049>0.040
2	deposito materiale	27.20	1.80	1/16 0.066>0.063	1.80	1/16 0.066>0.063
3	locale tecnico	20.24	1.80	1/16 0.089>0.063	1.80	1/16 0.089>0.063
4	pass. uscita sic.	14.12	0.9	1/16 0.064>0.063	0.9	1/16 0.064>0.063
5	dep. mat. stradale	20.48	1.32	1/16 0.064>0.063	1.32	1/16 0.064>0.063
6	disimpegno	4.60	---	---	---	---
7	ripostiglio	3.26	---	---	---	---
8	dep. mat. stradale	18.31	1.80	1/16 0.098>0.063	1.80	1/16 0.098>0.063
9	dep. mat. stradale	27.34	1.80	1/16 0.066>0.063	1.80	1/16 0.066>0.063
10	dep. mat. stradale	25.03	2.40	1/16 0.098>0.063	2.40	1/16 0.098>0.063

PIANO TERRA

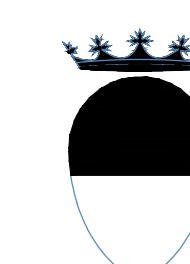
TABELLA DELLE SUPERFICI						
n°	vano	superficie (mq)	sup.illumin. (mq)	rapporto illuminante	sup. areante	rapporto areante
1	bussola ingresso	10.00	6.62	1/8 0.662>0.125	4.20	1/16 0.420>0.063
2	androne vano scala	120.50	24.31	1/8 0.201>0.125	18.30	1/16 0.153>0.063
3	ripostiglio	4.63	---	---	---	☒
4	emeroteca	56.04	44.60	1/8 0.796>0.125	38.70	1/16 0.690>0.063
5	vano tecnico	4.63	---	---	---	☒
6	sala riunioni	135.06	43.24	1/8 0.320>0.125	36.80	1/16 0.257>0.063
7	anti-bagno U	5.64	---	---	---	---
8	bagno U	2.23	2.96	1/8 0.276>0.125	2.96	1/16 0.276>0.063
9	bagno disabili U	2.85	---	---	---	---
10	bagno disabili D	2.85	---	---	---	☒
11	bagno D	2.00	---	---	---	☒
12	anti-bagno D	5.43	---	---	---	☒
13	ufficio informazioni	23.31	8.12	1/8 0.348>0.125	8.40	1/16 0.360>0.063
14	deposito-archivio	25.04	8.12	1/8 0.324>0.125	8.40	1/16 0.335>0.063
15	ispettore	11.40	8.12	1/8 0.712>0.125	8.40	1/16 0.737>0.063
16	URP polizia	33.89	16.24	1/8 0.479>0.125	16.80	1/16 0.496>0.063
17	bussola ingresso	9.75	19.16	1/8 1.965>0.125	4.20	1/16 0.431>0.063
18	androne disimpegno	77.56	14.21	1/8 0.183>0.125	14.70	1/16 0.189>0.063
19	ing. di servizio	5.17	---	---	---	---
20	anti-bagno	12.43	---	---	---	---
21	bagno U	2.88	---	---	---	---
22	bagno D	2.82	3.08	1/8 0.134>0.125	3.08	1/16 0.134>0.063
23	bagno disabili	4.82	---	---	---	---
24	locale tecnico Q.E.	6.32	---	---	---	☒

LEGENDA MURATURA

	Partizioni in cls armato REI 30 - esistenti		Partizioni in cls armato REI 90 - esistenti
	Partizioni interne REI 30 vedi tav. AR-E-016-0		Partizioni interne REI 90 vedi tav. AR-E-016-0
	Partizioni REI 60 vedi tav. AR-E-016-0		Partizioni strutturali in cls armate - esistenti

NOTA BENE

In tutti i bagni ciechi, vi è il ricambio d'aria forzato a 5 Volumi/Ora con funzionamento continuo. Nei locali ciechi la porta sarà sollevata dal pavimento di cm. 1 per il passaggio dell'aria.



COMUNE di FERRARA



RISTRUTTURAZIONE DELLA PALAZZINA DA ADIBIRE A DELEGAZIONE COMUNALE E UFFICI POLIZIA MUNICIPALE

Ferrara - Via Tassoni

Titolare della progettazione



Responsabile unico del procedimento:
ACER FERRARA Servizio arch. M. Cenciachi
Coordinamento generale progetto urbanistico, strutture e impianti:
ACER FERRARA Servizio: Ing. G. Azzola
Progetto architettonico:
ACER FERRARA Servizio: Ing. M. Cazzola
Progetto impianti:
Studio Pavesani: Ing. G. Luffredo
Progetto impianti:
Studio Pavesani: Ing. G. Pavesani
Collaboratori:
Arch. B. Galante - Arch. G. Rondinelli - m.a. S. Benzi

Responsabile dell'ufficio progettazione

Arch. M. Cenciachi

PROGETTO ESECUTIVO

Titolo elaborato:
PROGETTO
Pianta Piano Interrato e Piano Terra

cod. commessa:
1708
codice elaborato:
1:100
AR-E-008-2

rev. 0 Emissione Febbraio 2018
rev. 1 Aggiornamento Aprile 2018
rev. 2 Modifiche richieste dal Comune 24 Aprile 2018