

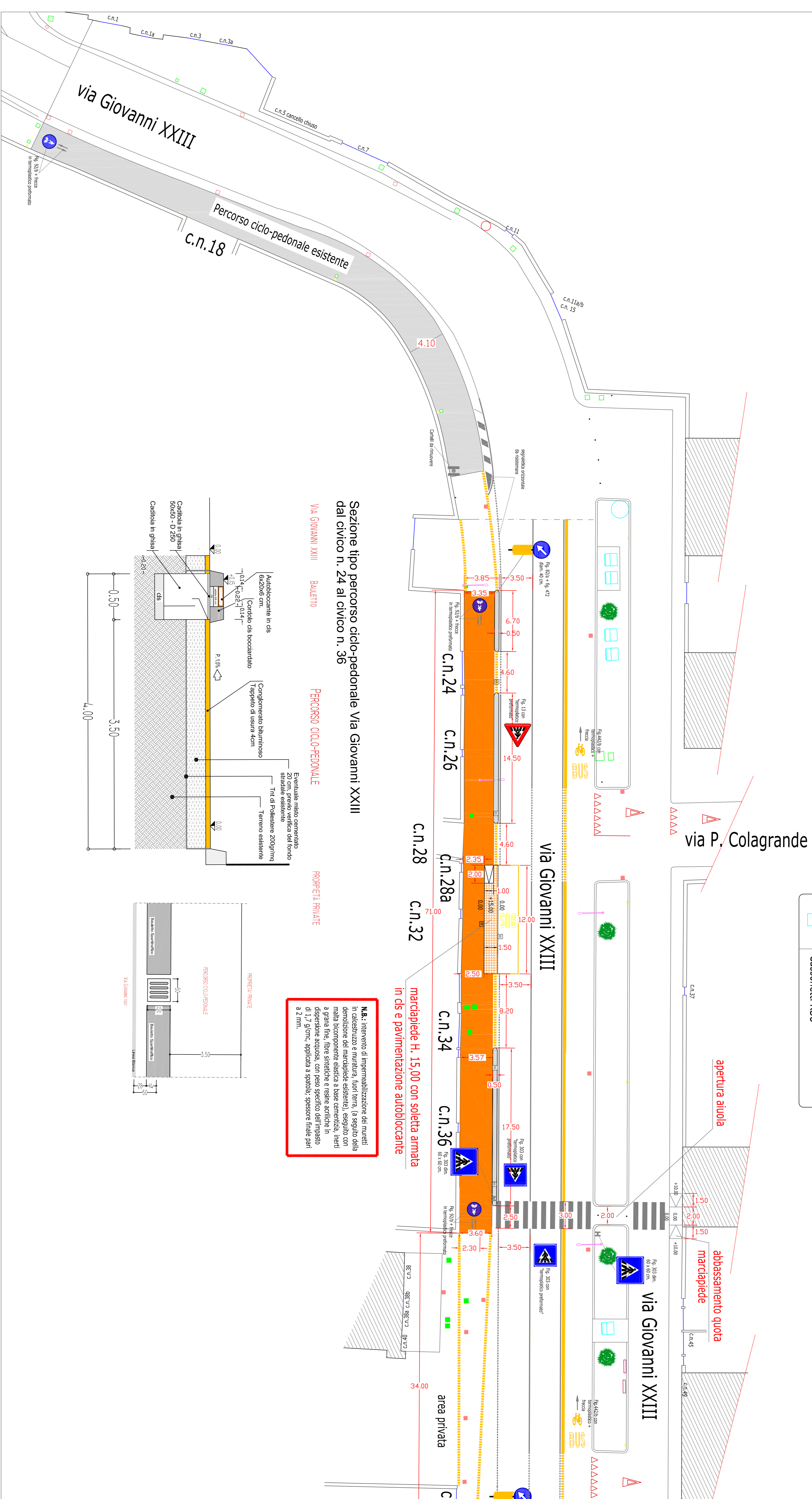
Comune di Ferrara

Settore Opere Pubbliche e Mobilità
Servizio Infrastrutture, Mobilità e Traffico

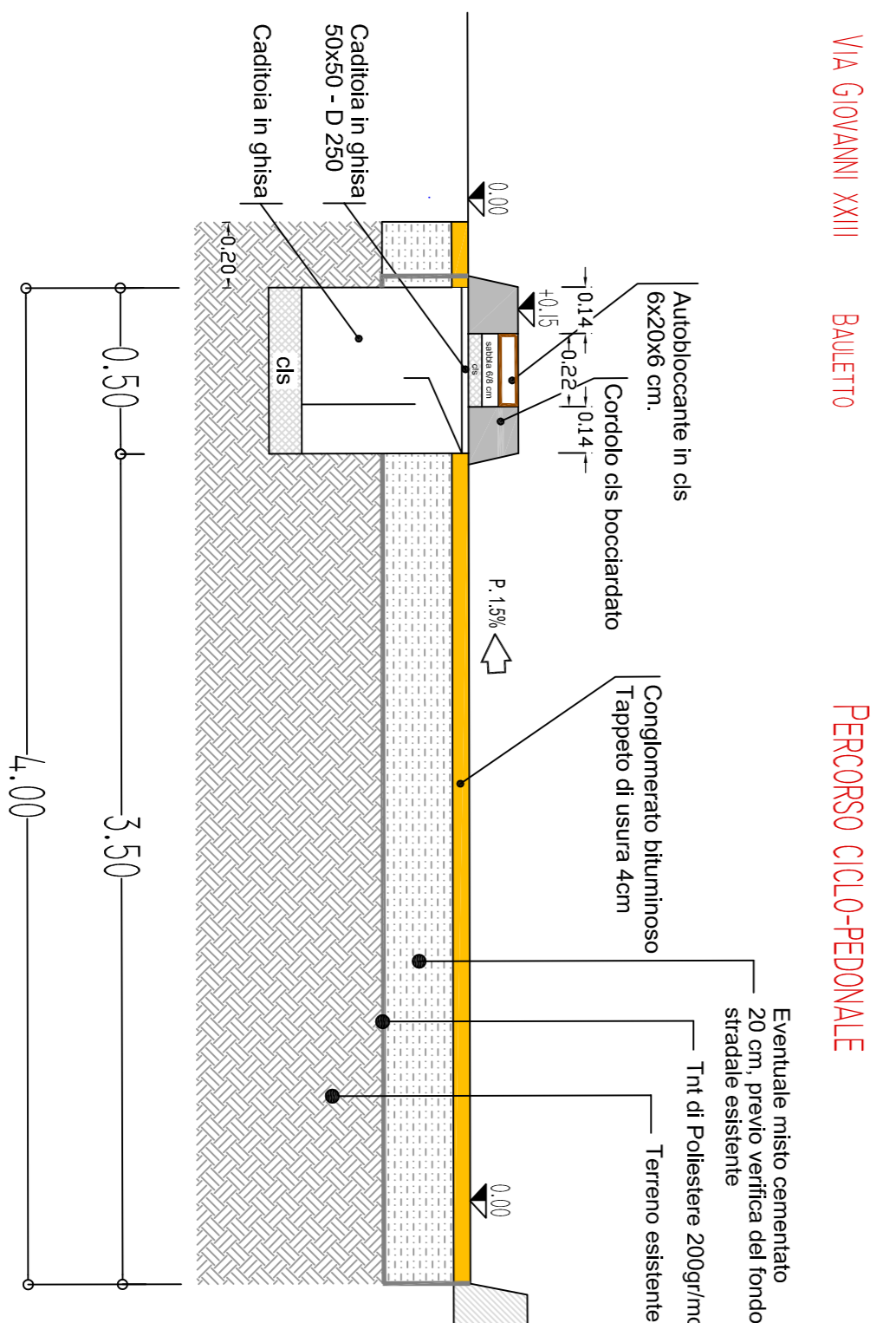
VIA GIOVANNI XXIII - BORGO PUNTA

PROGETTO 1° tratto dal cv. 24 al cv 36
1:200

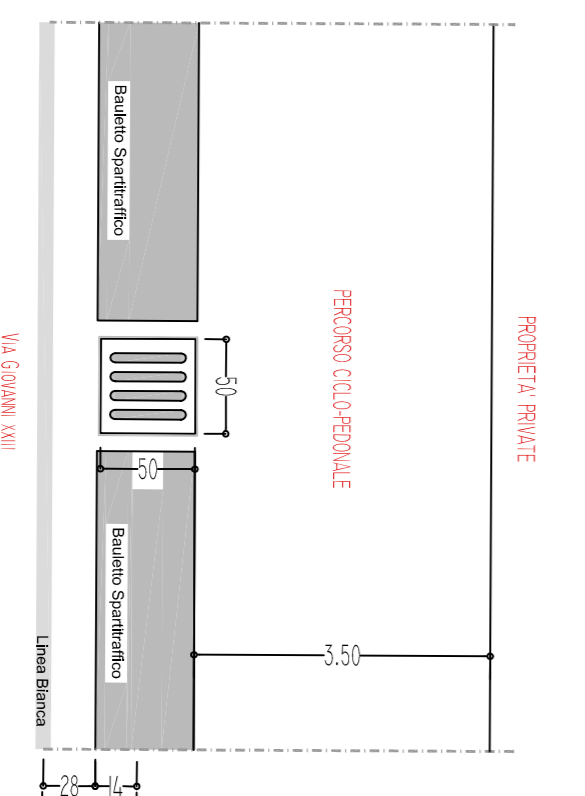
	Tomini esistenti da riquotare
	Caditoie esistenti
	Caditoie di nuova installazione
	Cordolo a quota + 15,00 cm
	Cordolo a quota 0,00 cm
	Cassonetti RSU



Sezione tipo percorso ciclo-pedonale Via Giovanni XXIII dal civico n. 24 al civico n. 36



N.B.: intervento di impermeabilizzazione dei muri in calcestruzzo e muratura, fuori terra, (a seguito della demolizione del marciapiede esistente), eseguito con malta bituminosa elastica a base cementizia, inerti a grana fine, fibre sintetiche e resine acriliche in dispersione acquosa, con peso specifico dell'impasto di 1,7 g/cm³, applicata a spatola; spessore finale pari a 2 mm.



area privata