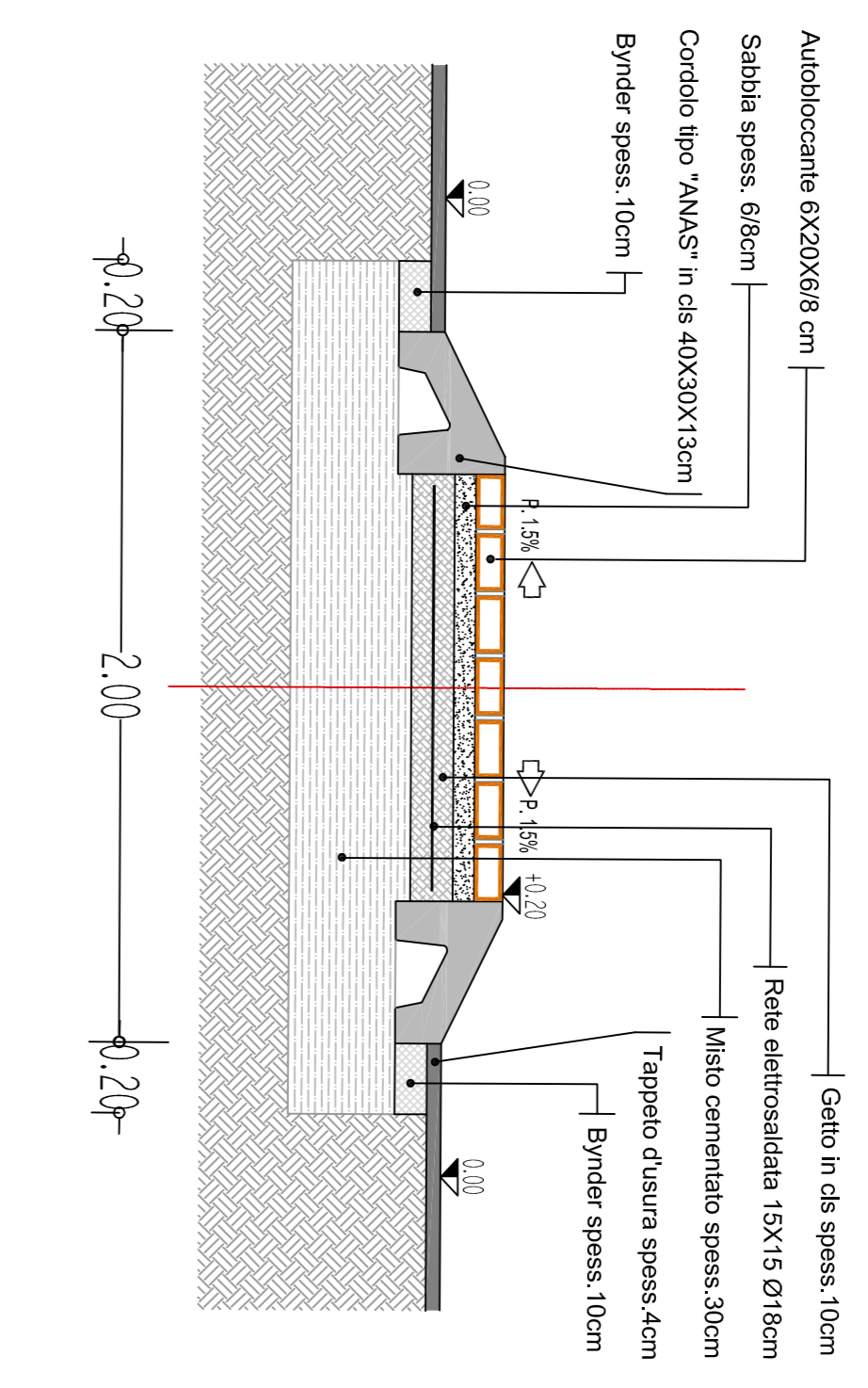
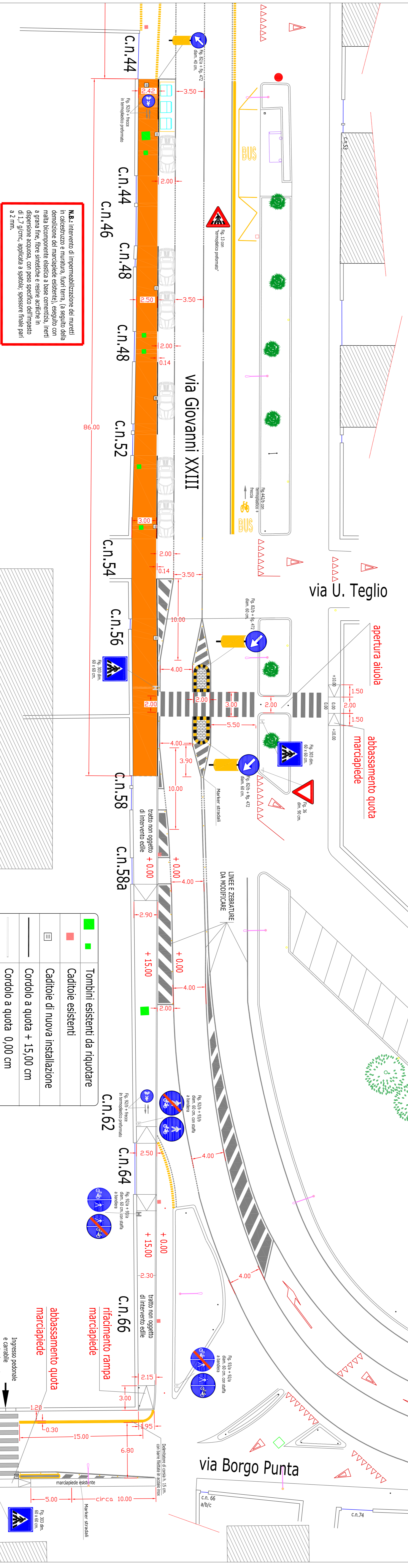
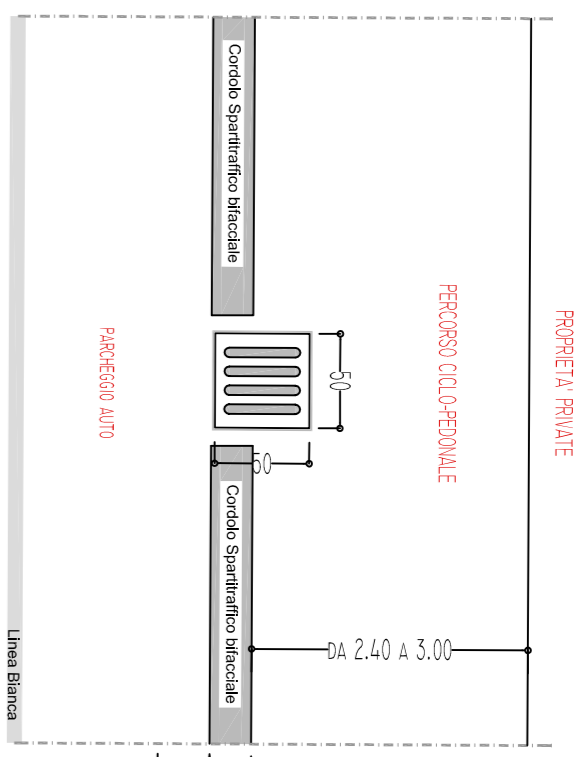
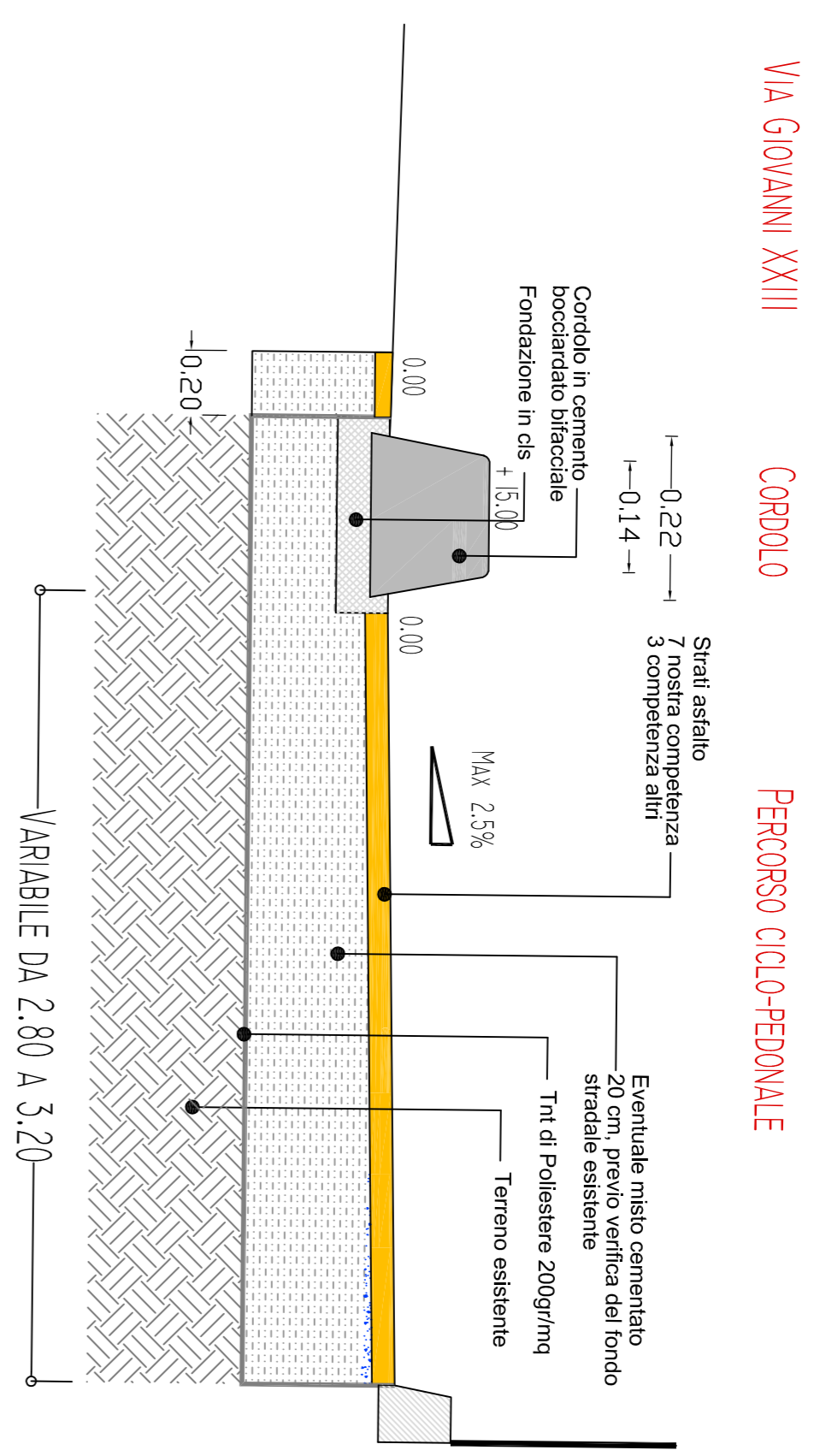


Sezione Spartitraffico su Attraversamenti Ciclo-Pedonali
Via Giovanni XXIII in prossimità della chiesa



Sezione tipo percorso ciclo-pedonale Via Giovanni XXIII
dal civico n.44 al civico n. 58



M.B.: intervento di impermeabilizzazione dei muricci in calcestruzzo e muratura, fuori terra, (a seguito della demolizione del marciapiede esistente), eseguito con malta bi-componente elastica a base cementizia, inerti a grana fine, fibre sintetiche e resine acriliche in dispersione acquosa, con peso specifico dell'impasto di 1,7 g/cm³, applicata a spatola; spessore finale pari a 2 mm.

	Tombini esistenti da riquotare
	Caditoie esistenti
	Caditoie di nuova installazione
	Cordolo a quota + 15,00 cm
	Cordolo a quota 0,00 cm
	Cassonetti RSU

Comune di Ferrara
Settore Opere Pubbliche e Mobilità
Servizio Infrastrutture, Mobilità e Traffico

VIA GIOVANNI XXIII - BORGO PUNTA

PROGETTO - 2°tratto dal cv 44 al cv 58

1:200

