



COMUNE DI FERRARA
Città Patrimonio dell'Umanità

LA NUOVA SALA ESTENSE



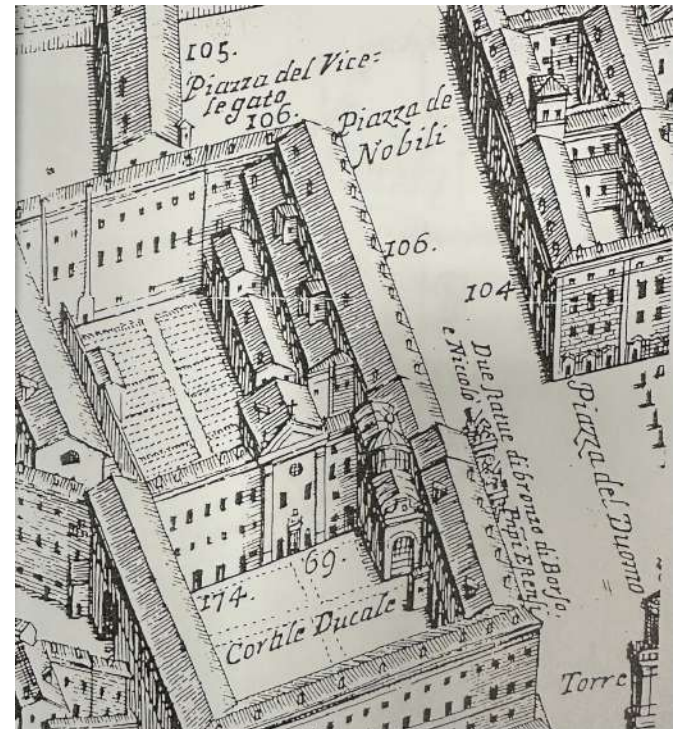
11 Novembre 2023

Andrea Maggi

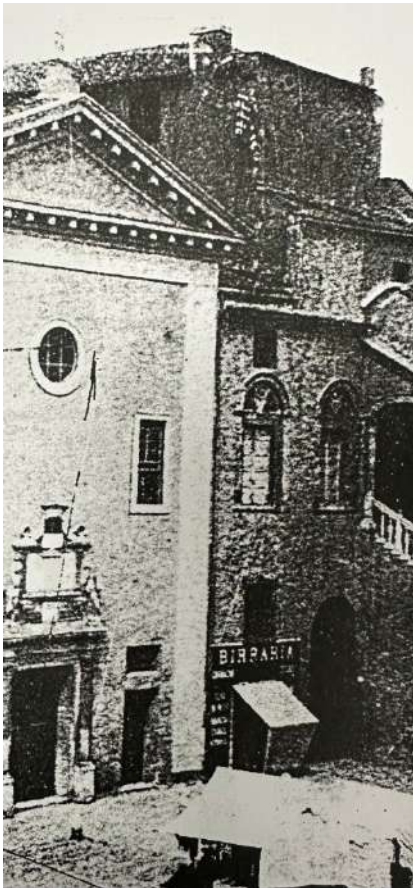
Assessore Lavori Pubblici

Piano Strategico – Recovery Found - Sport

L'antica Cappella di Corte (oggi Sala Estense) fu edificata nel 1476 dal duca Ercole I d'Este in onore della moglie Eleonora d'Aragona, nell'ambito delle trasformazioni che interessarono gran parte del palazzo Ducale e dei suoi cortili, eseguite a partire dal 1472.



Nel 1660 si decise di adattare a teatro l'antica cappella di corte nel frattempo sconsacrata. Le opere di trasformazione furono dirette dagli architetti Carlo Pasetti e Alberto Gnoli; in questo periodo vennero aperte le due porte minori della facciata. Il nuovo teatro fu attivo fino al 1692 quando la cappella venne restituita al culto. L'edificio venne restaurato in stile barocco, con tre altari e una cantoria, arricchito di opere d'arte. Il monumentale portale appartiene proprio alla ristrutturazione del 1692.



Dal 1851 al 1853 la chiesa Nuova subì pesanti ristrutturazioni. Fu nuovamente chiusa al culto nel 1893, quando venne adibita a magazzino fino al 1915 quando il Comune decise di eseguirvi all'interno una serie di importanti opere per trasformare l'ampio locale in una sala destinata a concerti, conferenze e proiezioni cinematografiche. I lavori durarono circa fino a fine 1916. A pochi giorni dall'inaugurazione, all'inizio del 1917, l'edificio fu subito denominato Sala Estense. Nel 1951 venne realizzata la nuova pavimentazione dell'ingresso; nel 1963 vennero demolite le vecchie scale in marmo che dall'atrio portavano alla galleria, ricostruite secondo forma e dimensioni attuali.

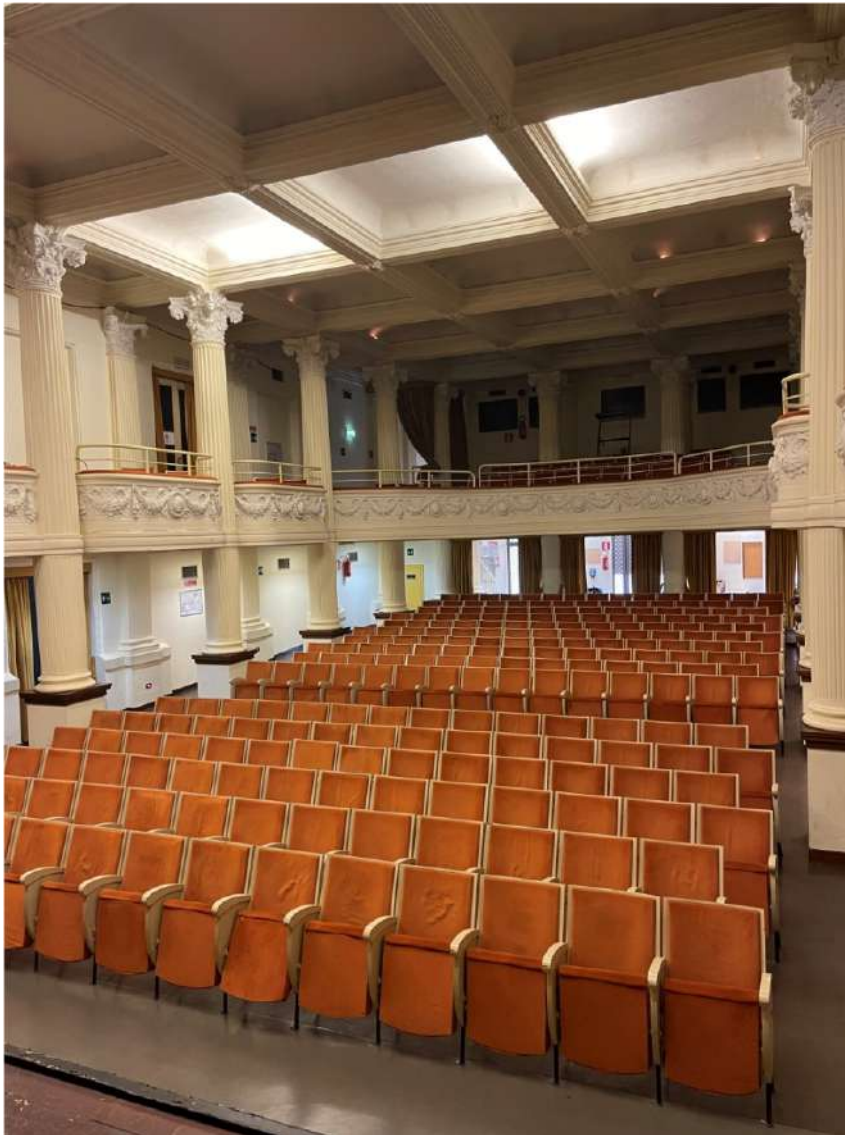


Alla fine degli anni '70 venne sistemato il piano della platea per l'isolamento dall'umidità, con la successiva realizzazione del pavimento di linoleum tutt'oggi esistente. In questo periodo vennero sostituiti i tendaggi e le poltrone.



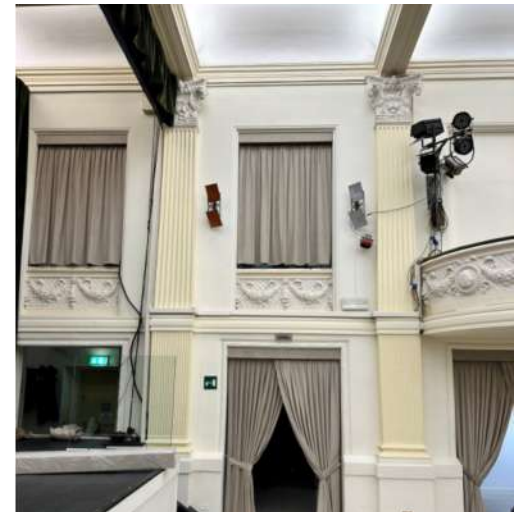


La Sala Estense come ce la ricordiamo dagli anni '70



Il progetto di riqualificazione della Sala Estense

➔ Le tinteggiature



Il progetto di riqualificazione della Sala Estense

➔ I tendaggi



Il progetto di riqualificazione della Sala Estense

➔ Il Palcoscenico ed il sipario



Il progetto di riqualificazione della Sala Estense

➔ La nuova illuminazione



Il progetto di riqualificazione della Sala Estense

➔ I nuovi servizi igienici



Il progetto di riqualificazione della Sala Estense

➔ Il restauro degli arredi storici



Il progetto di riqualificazione della Sala Estense

➔ Le nuove poltrone



Il progetto di abbattimento barriere architettoniche

➔ Il nuovo ingresso della Sala



Il progetto di abbattimento barriere architettoniche

➔ La nuova pavimentazione



Il progetto di abbattimento barriere architettoniche

➔ La platea inclusiva



Il progetto di abbattimento barriere architettoniche

➔ L'adeguamento dei servizi igienici per persone diversamente abili



Il progetto di abbattimento barriere architettoniche

➔ L'accessibilità del palcoscenico



Il progetto di efficientamento energetico - PNRR

➡ La nuova UTA e pompa di calore per climatizzazione estiva/invernale



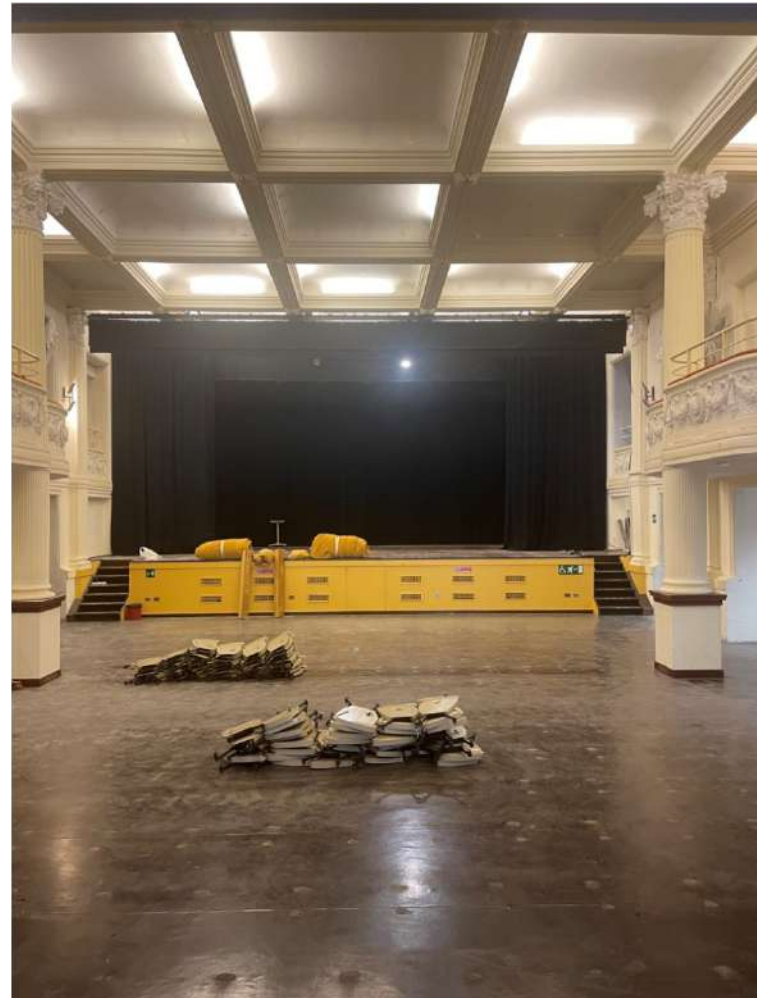
L'esecuzione dei lavori



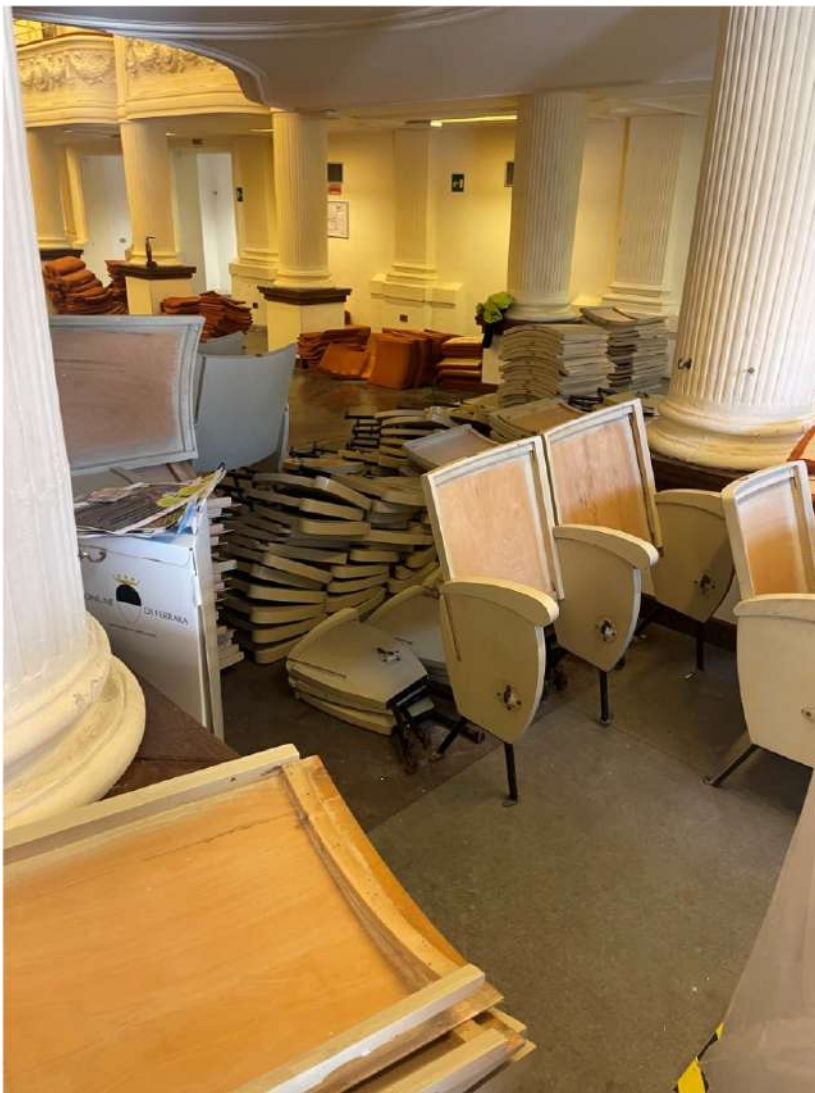
L'escecuzione dei lavori



L'esecuzione dei lavori



L'esecuzione dei lavori



L'esecuzione dei lavori



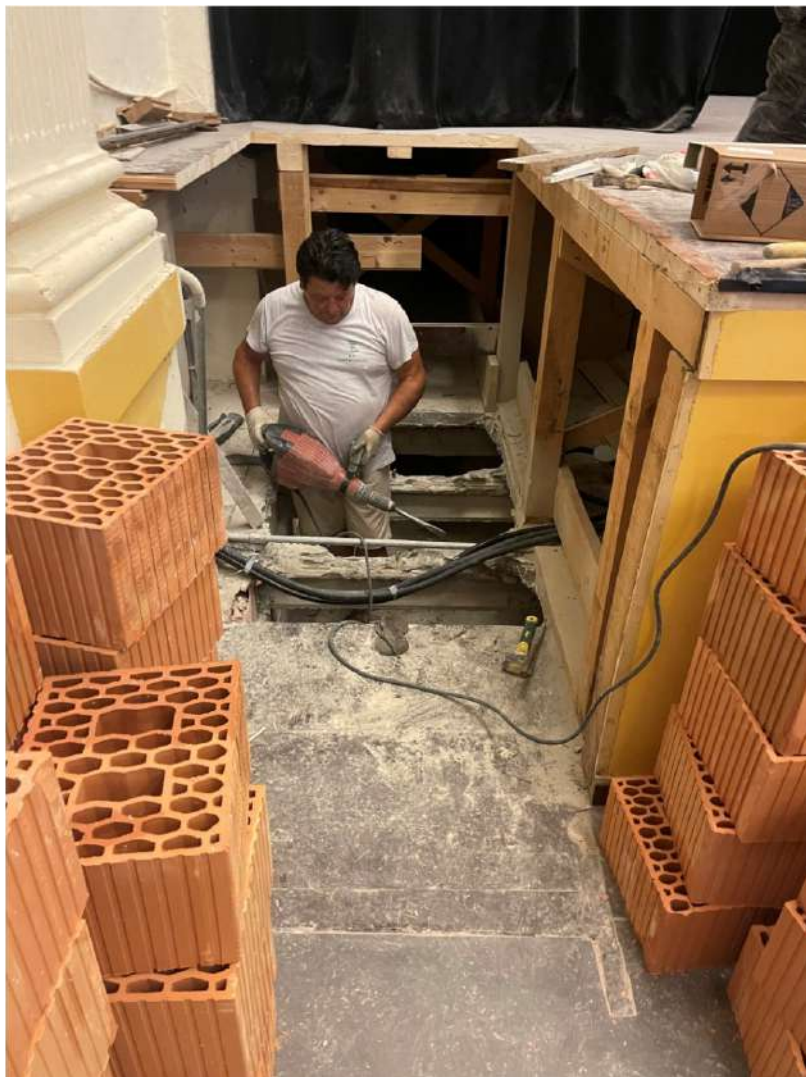
L'esecuzione dei lavori



L'esecuzione dei lavori



L'esecuzione dei lavori



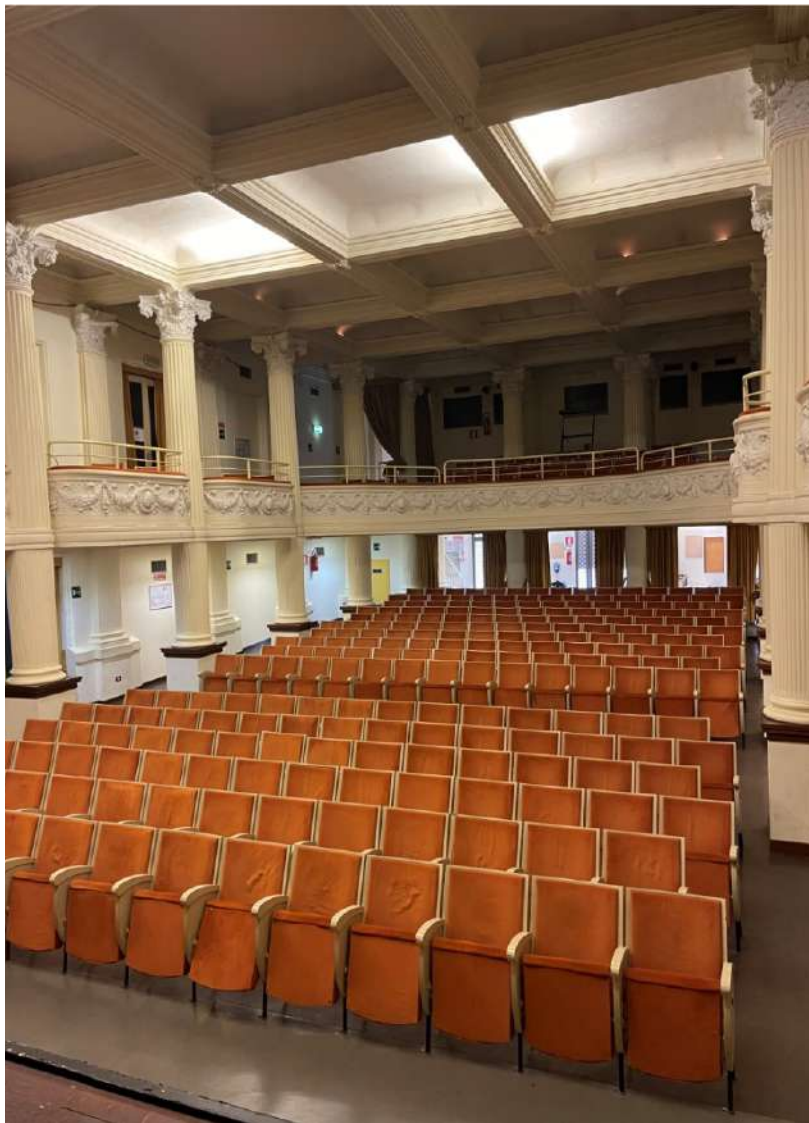
L'esecuzione dei lavori



L'esecuzione dei lavori



Il risultato finale



Il risultato finale



Il risultato finale



Il risultato finale



I progettisti

Il Dirigente del Servizio Beni Monumentali e Patrimonio

Arch. Natascia Frasson

Il Responsabile Unico del Procedimento

Ing. Paolo Rebecchi

Il Progettista e Direttore Lavori architettonico
U.O. Beni Monumentali

Arch. Rossella Bizzi
Ing. Giada Guzzinati

Il Progettista e Direttore Lavori impiantistico

Ing. Massimo Bottacini

Il Coordinatore della Sicurezza

Arch. Barbara Guerzoni

Le ditte esecutrici



CEMA COLOR SRLS



GETEC



**Grazie per
l'attenzione**