

ALBERATURE AD ALTO FUSTO - circonferenza 16/18

	N.2
	N.2
	N.2
	N.15

SALICI / PIOPI - circonferenza 14/16

	N.8
	N.1
	N.10
	N.15

ALTE ALBERATURE - circonferenza 12/14

	N.6
	N.2
	N.2
	N.2

ALTE ALBERATURE - circonferenza 12/14

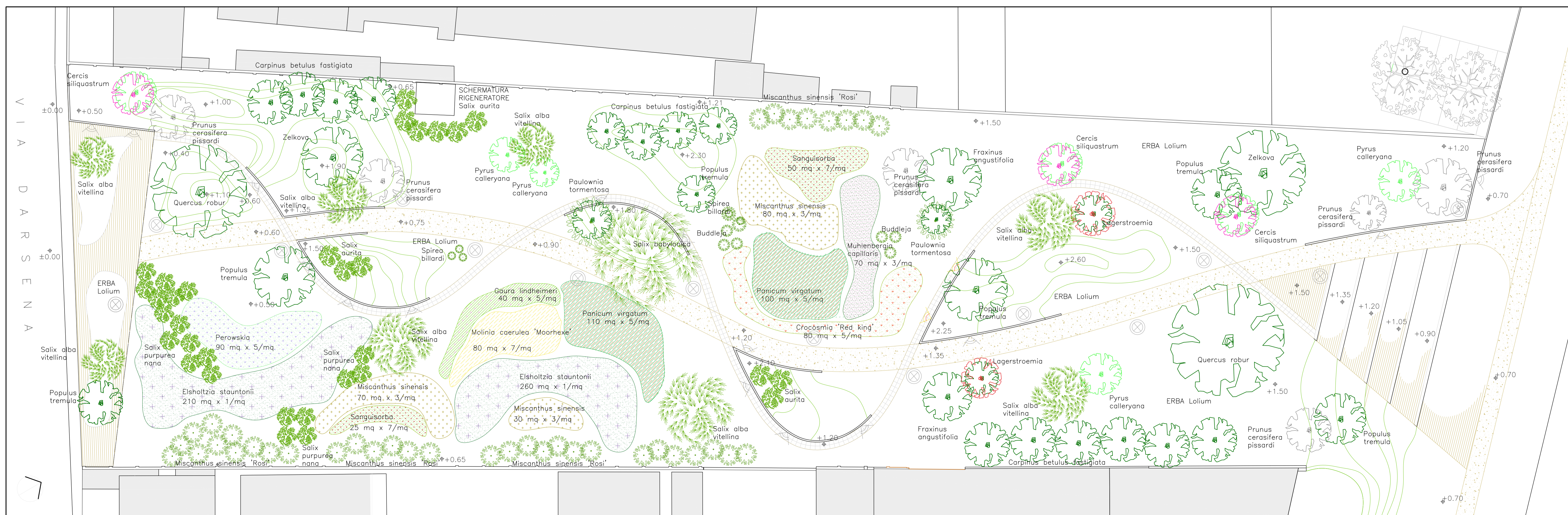
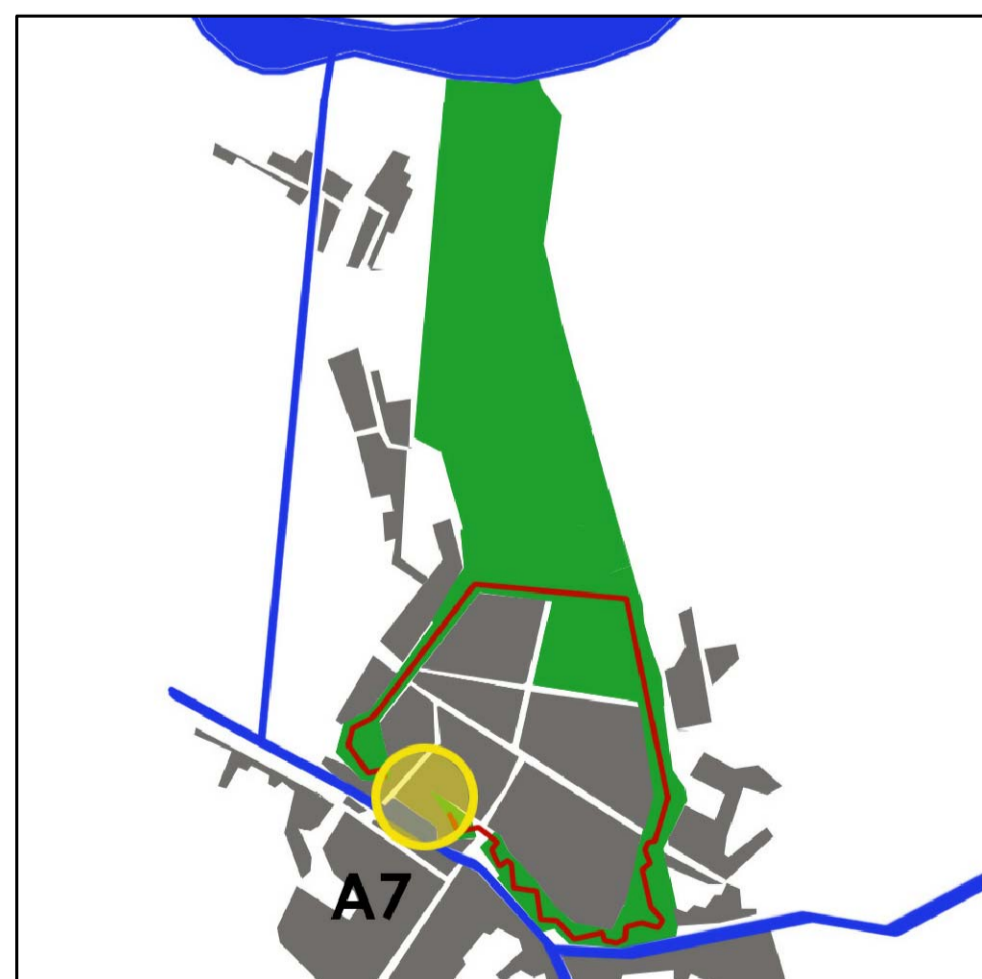
	N.4

Specie	H.	PERIODO FIORITURA												N°/mq	DIM.	mq	Immagine	
		1	2	3	4	5	6	7	8	9	10	11	12					
Miscanthus sinensis 'Kleine Silberspinne'	70/100														3	vaso 14	180.00	
Miscanthus sinensis 'Rosi'	180/220														1	vaso 14	65.00	
Muhlenbergia capillaris	85/95														3	vaso 16	70.00	
Molinia caerulea 'Moorhexe'	50/60														7	vaso 14	80.00	
Panicum virgatum 'Shenandoah'	90/120														5	vaso 11	210.00	
Sanguisorba officinalis 'Tanna'	70/90														7	vaso 12	75.00	
Esholtzia stauntonii	130/150														1	vaso 17	470.00	
Perowskia abrotanoides 'Blue Spire'	90/100														5	vaso 17	90.00	
Gaura lindheimeri	70/85														5	vaso 14	40.00	
Spiraea Billardii 'triumphans'	200/250															vaso 18	n.6	
Buddleja 'Little Angel' (butterfly bush)	150/200														1	vaso 18	n.6	
Crocsmia 'Red King'	50/60														5	vaso 12	80.00	

COMUNE DI FERRARA

PROGETTO PER LA RIQUALIFICAZIONE DELL'AREA VERDE DENOMINATA EX - CAMILLI VIA DARSENA - FERRARA

PROGETTO ESECUTIVO



PROGETTISTI architetto Giuseppe Marchi ingegnere Riccardo Accorsi (impianto illuminazione)	ABACO VERDE	ELABORATO PIANTA SCHEDE PIANTE	
COLLABORATORI architetto Nevina Falchi		DATA luglio 2018	TAV. N°
COMMITTENTE / PROPRIETA' Comune di Ferrara		REV	5
		SCALA 1:250 1:1.000	