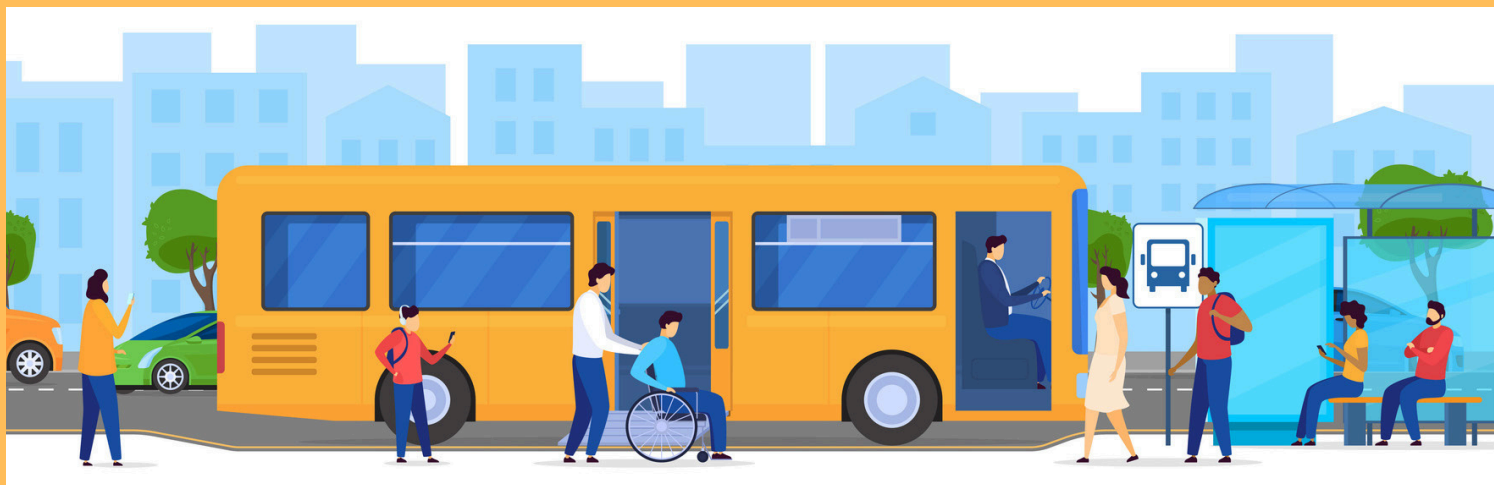




COMUNE DI FERRARA
Città Patrimonio dell'Umanità

TRASPORTO SCOLASTICO DEGLI ALUNNI CON DISABILITÀ



AVVISO PUBBLICO

Per l'assegnazione di contributi a supporto delle famiglie
per il trasporto scolastico degli alunni con disabilità iscritti a:

- Scuola dell'infanzia
- Scuola elementare
- Scuola media inferiore

*nell'anno scolastico 2024/2025, che non hanno usufruito del
trasporto scolastico pubblico o di abbonamenti agevolati TPER*

PRESENTAZIONE DOMANDE ENTRO IL 20 LUGLIO 2026

Per informazioni rivolgersi allo **Sportello Sociale Unico Integrato**

Casa della Comunità - Cittadella San Rocco in Corso Giovecca, 203

Telefono: 349 3142452 - 342 8951860 | E mail: sportellosocialeui@comune.fe.it