

Esperienze di ricerca e gestione della coesistenza lupo/attività zootecniche nel Parco Nazionale della Maiella



Simone Angelucci, DVM

Resp. Ufficio Veterinario PNM

simone.angelucci@parcomajella.it

Ferrara, Palazzo Municipale. 7 Ottobre 2023



Publication

Title: Foxes, wolves and conservation in the Abruzzo Mountains

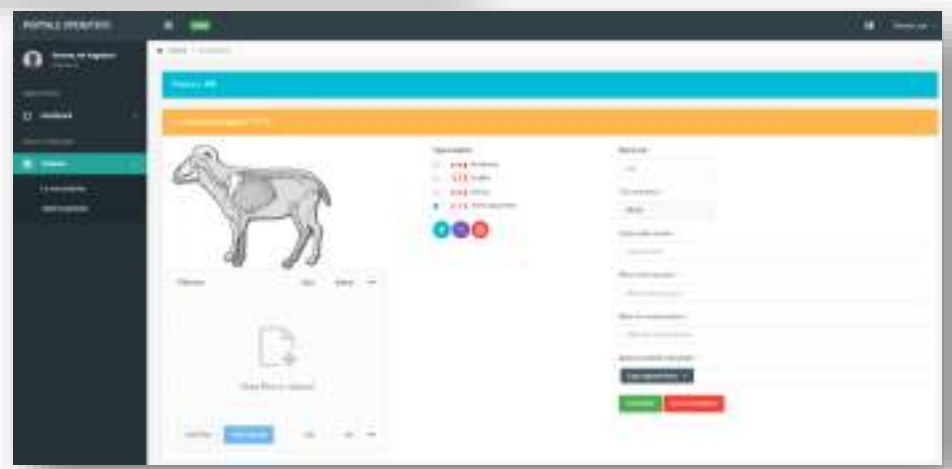
Authors: Macdonald, D. W. , Boltani, L. , Barrasso, P.,

Journal: Dr. W. Junk by Publishers

Publication year: 1980



La procedura standardizzata



Dal sopralluogo

Processi fisiopatogenetici

Causa di morte

Analisi funzionale delle lesioni

Rilevamento standardizzato



Accertamento del danno

Dinamiche predatorie

Variabili ambientali e analisi della vulnerabilità

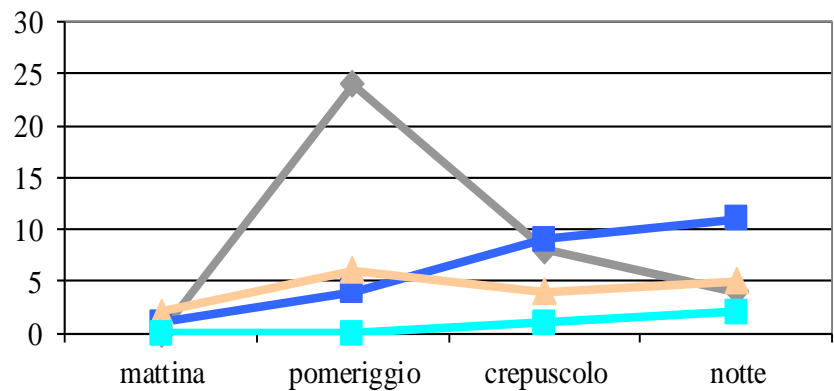


I limiti della compensazione economica

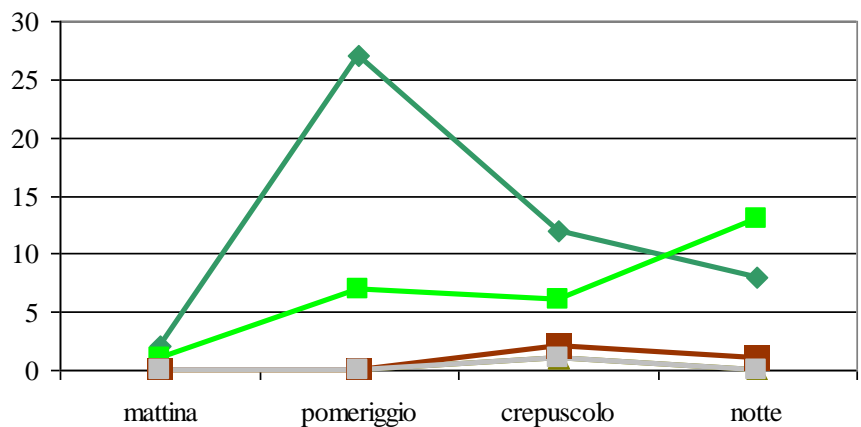
- Non è riconosciuto il valore produttivo dell'animale;
- Non è riconosciuto l'investimento per la selezione, né per la gestione dell'allevamento;
- Non si compensa il "danno emotivo", in molti casi più impattante di quello economico.



Predazioni < 5 capi



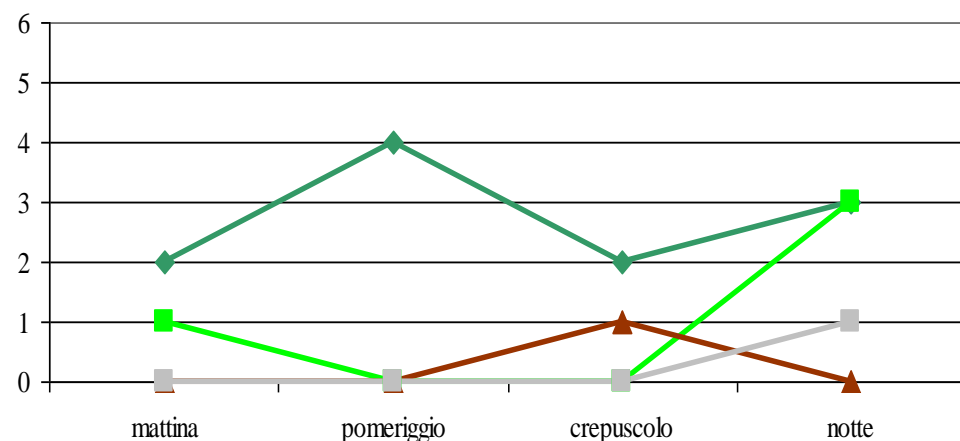
nebbia pioggia sereno variabile neve



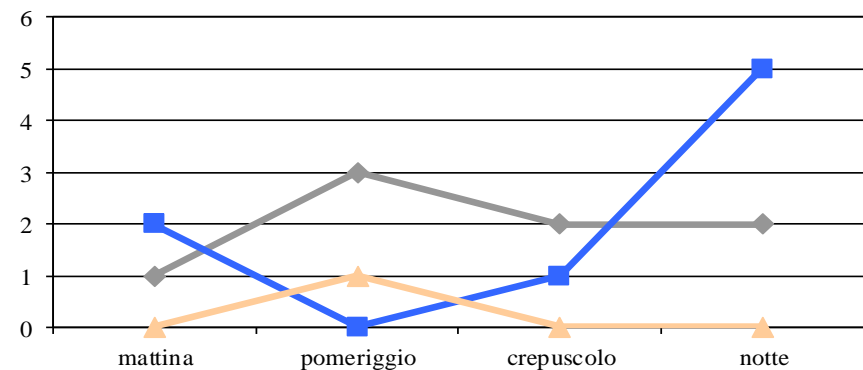
pas ces pas aperto pas alb bosco dirupo



Predazioni > 5 capi



◆ pas ces ■ pas aperto ▲ bosco ■ dirupo



◆ nebbia pioggia ■ sereno ▲ variabile



Dalla conoscenza alla prevenzione “personalizzata”





Dalla conoscenza alla prevenzione “personalizzata”





Dalla conoscenza alla prevenzione “personalizzata”





Dalla conoscenza alla prevenzione “personalizzata”



Allevamenti monticanti

52 allevamenti sui pascoli all'interno dei confini del Parco

21 allevamenti di allevatori residenti in zona A

n. 10266 Ovicaprini

n. 2398 Bovini

n. 460 Equidi

Predati da lupo

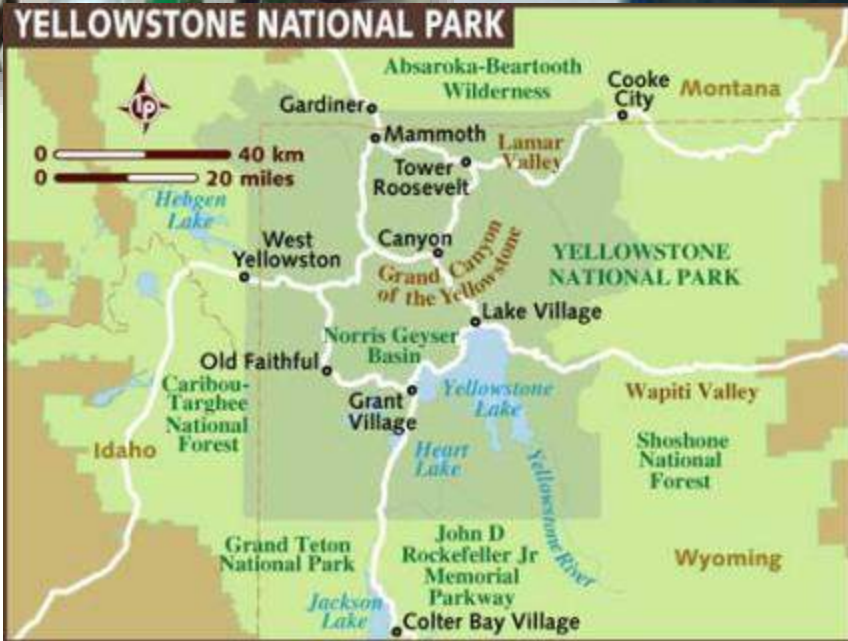
-1,3% patrimonio

ovino

-0,7% bovino

-0,2% equino



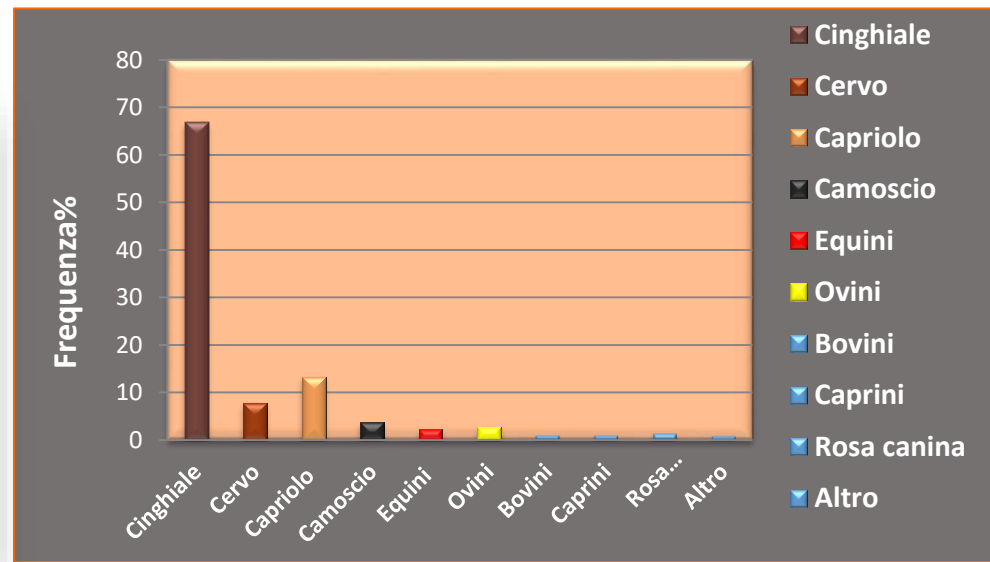


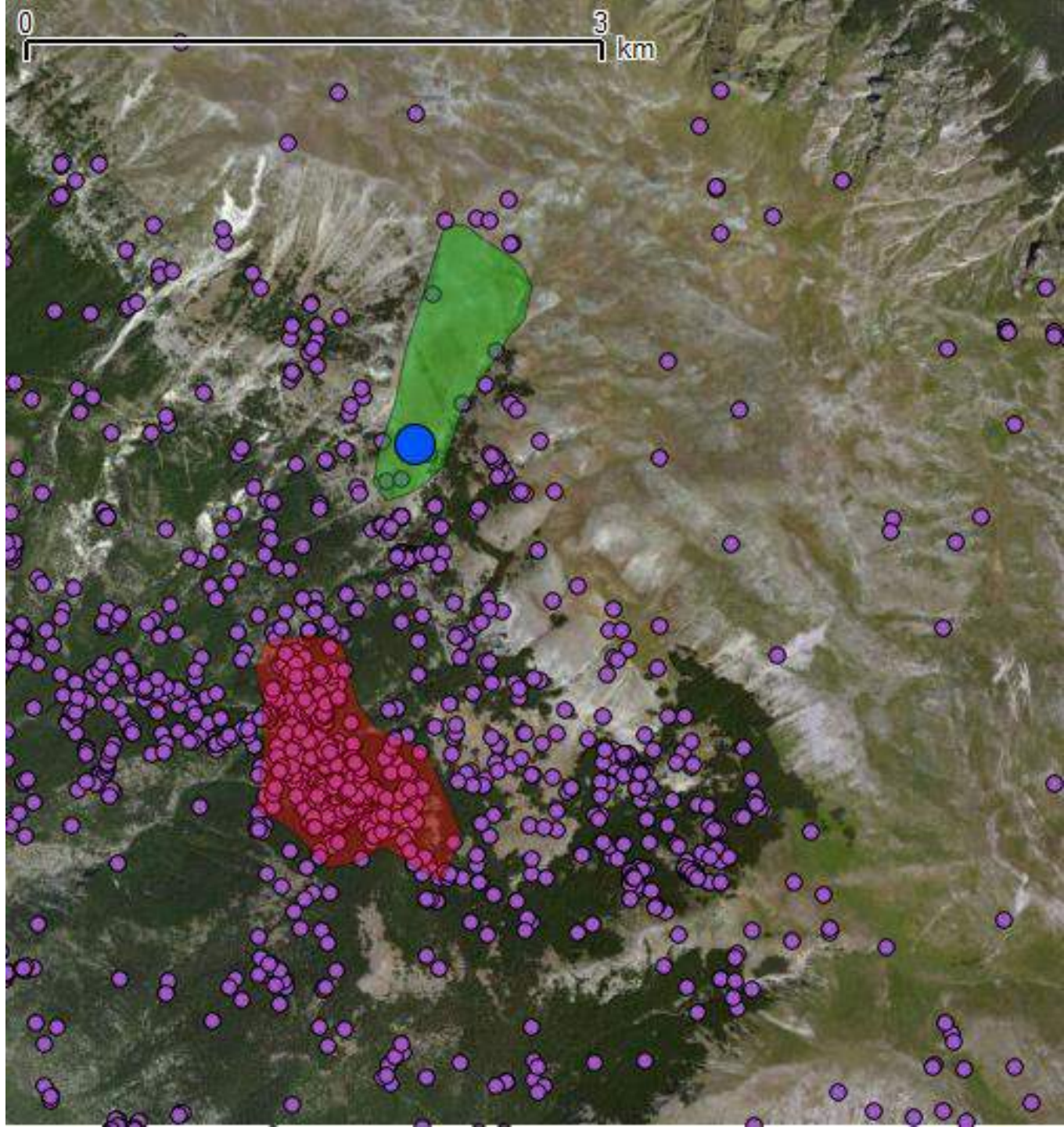
YNP northern range 54 wolves/1000 km²,
Park interior 10-20 wolves/1000 km²



- 10 branchi di lupo
- 90-110 individui
- Percentuale animali domestici nella dieta sempre inferiore al 5%

- Cinghiale: 67%
- Capriolo: 13.3%
- Cervo: 9%





Morrone Pack

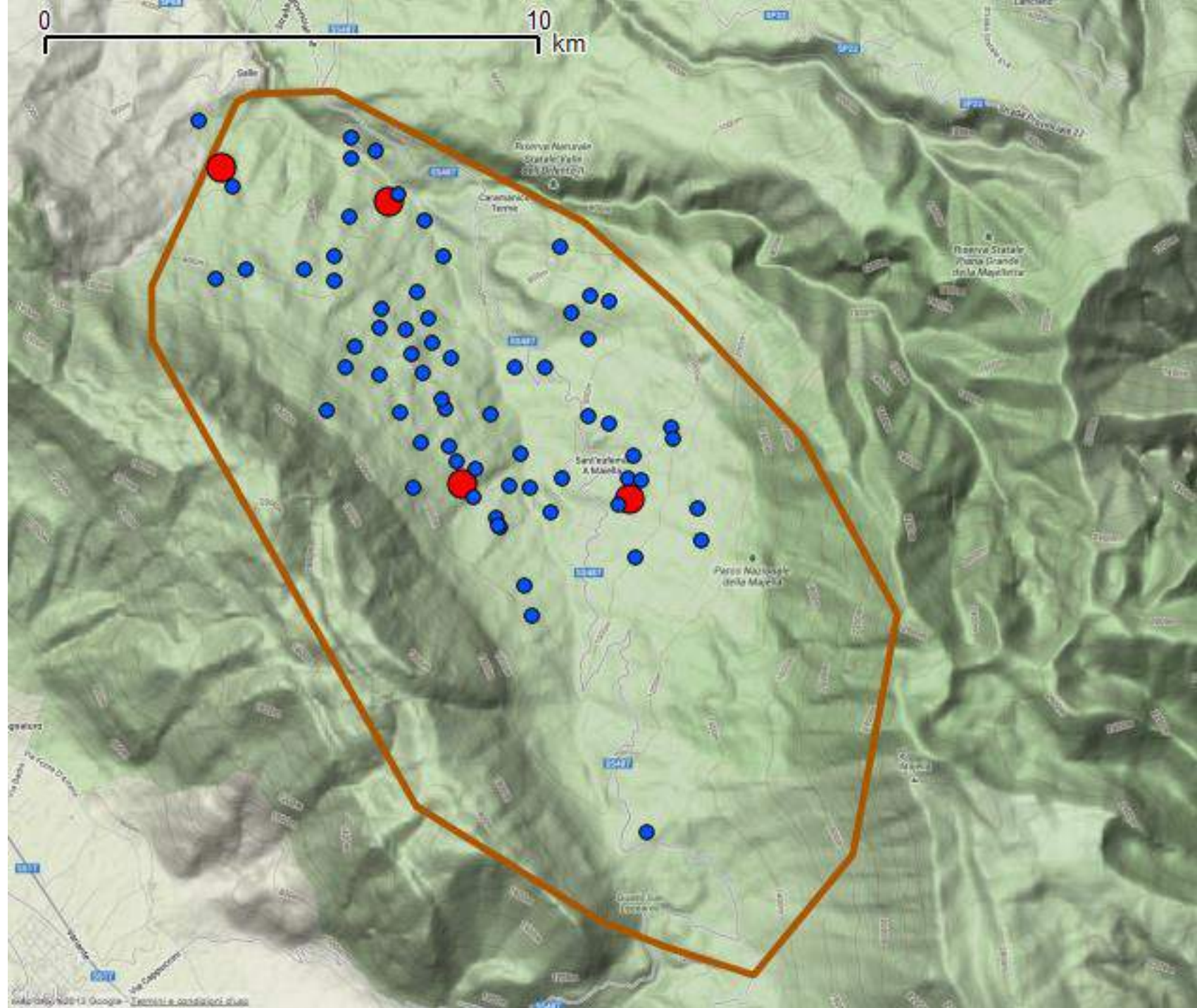
Sheep Fold

Grazing areas

Den and rendez vous area

0 3 km





ECOLOGIA ALIMENTARE - SURVEY SUI CLUSTER DI POSIZIONI GPS





Town Center

Garbage dump

Private Kennel

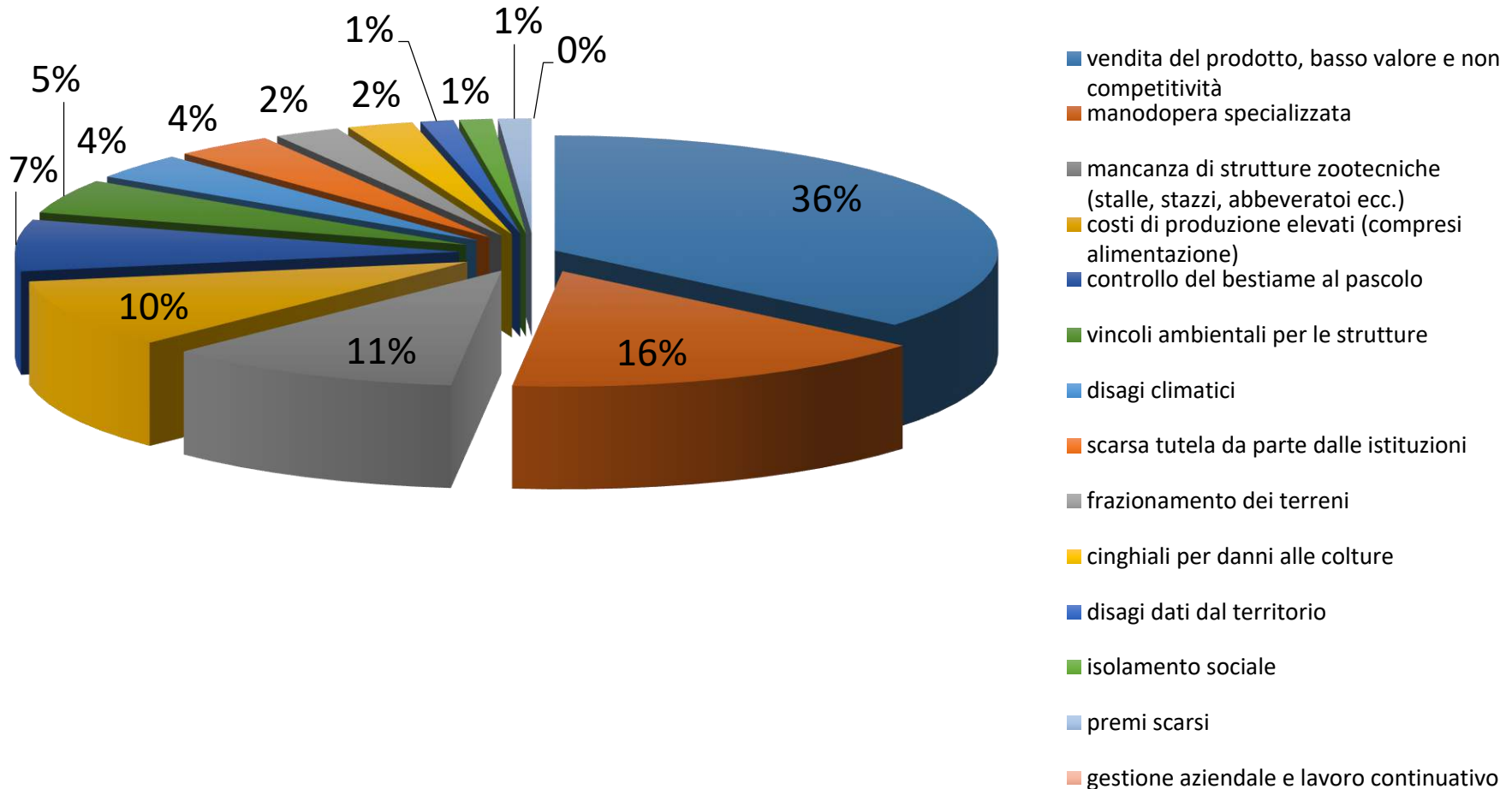
Free ranging dogs refuges

Farms

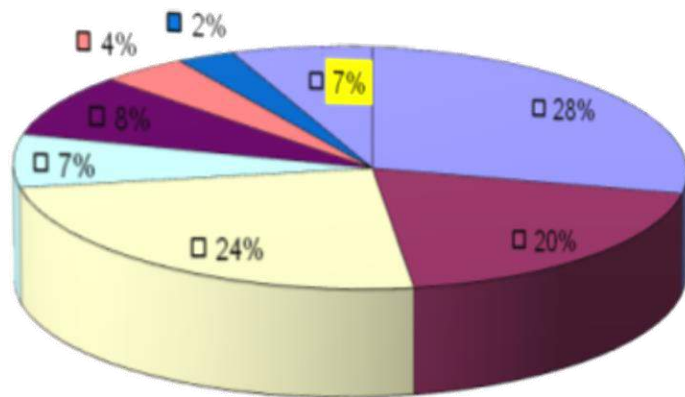


Quali sono i principali problemi che affliggono la sua realtà aziendale ?

(PNM, n. 22 allevatori, 2012)



Di quali aiuti avrebbe bisogno per migliorare la sua attività aziendale?



■ aiuti per la commercializzazione

■ maggior facilità di accesso ai finanziamenti regionali ed europei

■ strutture per la gestione zootecnica

■ manodopera professionale, personale specializzato con diversi ruoli nella produzione

■ interventi di assistenza e supporto ("consorzi ed associazioni di categoria)

■ riordino fondiario

■ controllo della fauna selvatica

■ incentivi per la gestione del pascolo(??) , bonifica del territorio di pascolo

Programma Allevatori della Montagna Madre

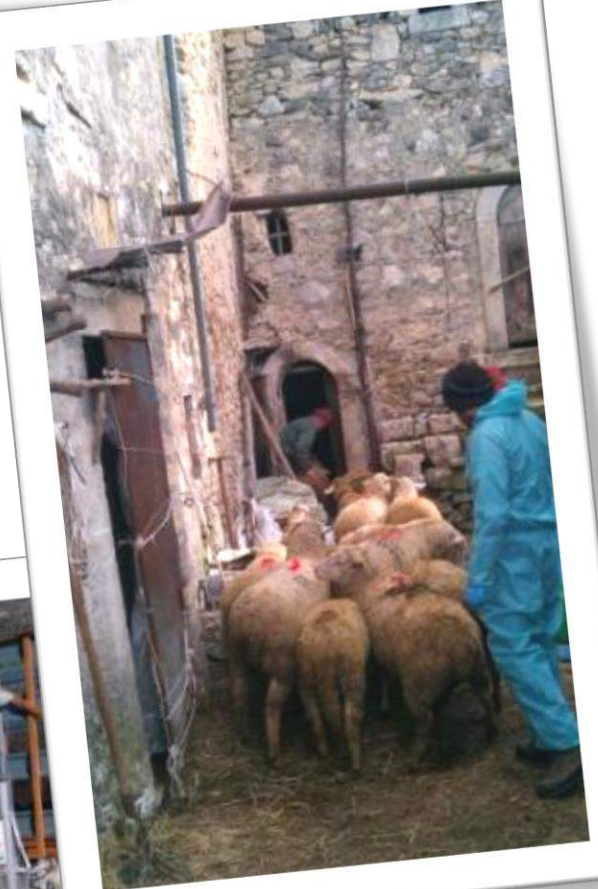
Alcune delle misure messe in atto

- ✓ *Incentivi per i trattamenti sanitari profilattici ed antiparassitari*
- ✓ *Contributi per il miglioramento genetico del gregge*
- ✓ *Assistenza gratuita e sostegni economici in caso di particolari difficoltà di carattere gestionale o sanitario*
- ✓ *Acquisto dei capi a fine carriera per l'alimentazione dei lupi in area faunistica*
- ✓ *Studio ed attuazione di particolari strutture per la prevenzione dei danni da predatori e per il miglioramento della gestione degli animali al pascolo*
- ✓ *Cessione di recinzioni elettrificate, stazzi mobili, cani da guardiania*
- ✓ *Trattamenti innovativi sostenibili in aree critiche per l'interazione sanitaria con i selvatici*



Il lupo riporta la pecora

Restituzione del capo predato



*Allevamenti monticanti
missione istituzionale
per il Parco*



...per una "rilettura" della zootecnia del Parco





Che cosa abbiamo imparato?

- ✓ Ci sono buone pratiche da osservare e riadattare al proprio contesto territoriale e culturale, non «ricette» da importare.
- ✓ Cambiamenti spazio-temporali delle relazioni tra lupo, allevamenti e contesti ecologici = mettersi in discussione = monitoraggio costante, non legato a progetti «spot».
- ✓ Capacità gestionali orientate su:
 - ✓ Conoscenza delle realtà agrozootecniche su base locale;
 - ✓ Ascolto e approccio *bottom-up*;
 - ✓ Gradualità e rispetto.
- ✓ **Impossibili risposte immediate.**
- ✓ **Pochi soldi e molta presenza istituzionale.**
- ✓ **Sinergie tra enti competenti e superamento della frammentazione amministrativa.**
- ✓ Più dialoghi e meno social.