



oqarchitettura

2106 Piazza Repubblica Ferrara, IT

PROGETTO PRELIMINARE - **Revisione 01** - 18 10 2021

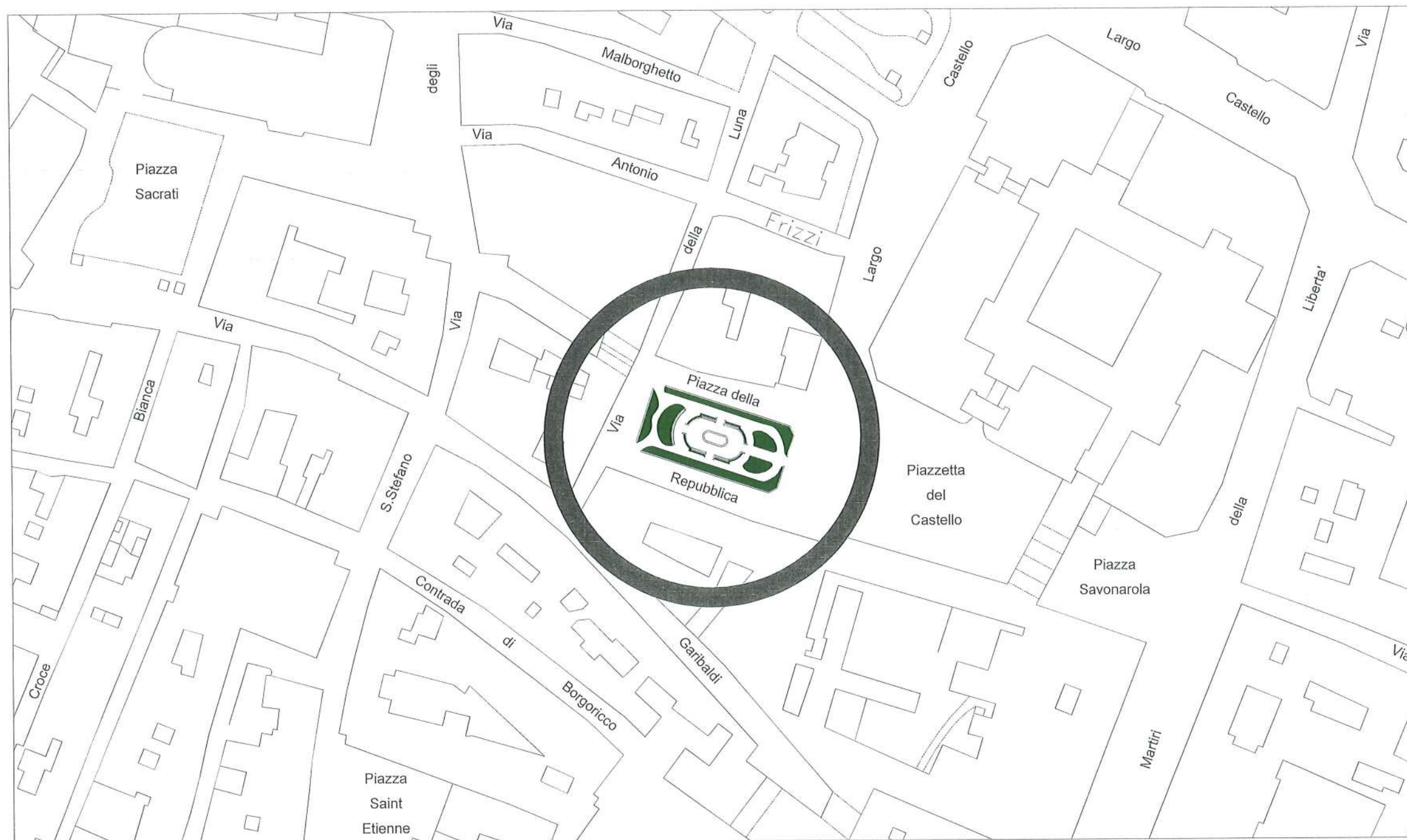
2106
PIAZZA
REPUBBLICA
FERRARA

committente
Albaverde

luogo
Ferrara
FE, IT
Ottobre 2021

fase di progetto
PROGETTO
PRELIMINARE
revisione 01

argomento
INQUADRAMENTO



ESTRATTO DI PLANIMETRIA



FOTO STATO DI FATTO

ogarchitetura

Arch. Lucia Angelini

contatti
Via Pirella Rovere 469/a
44012 Bondeno, FE

tel. +39 3263932631
+39 3475584923
email info@o-q.it
web www.o-q.it

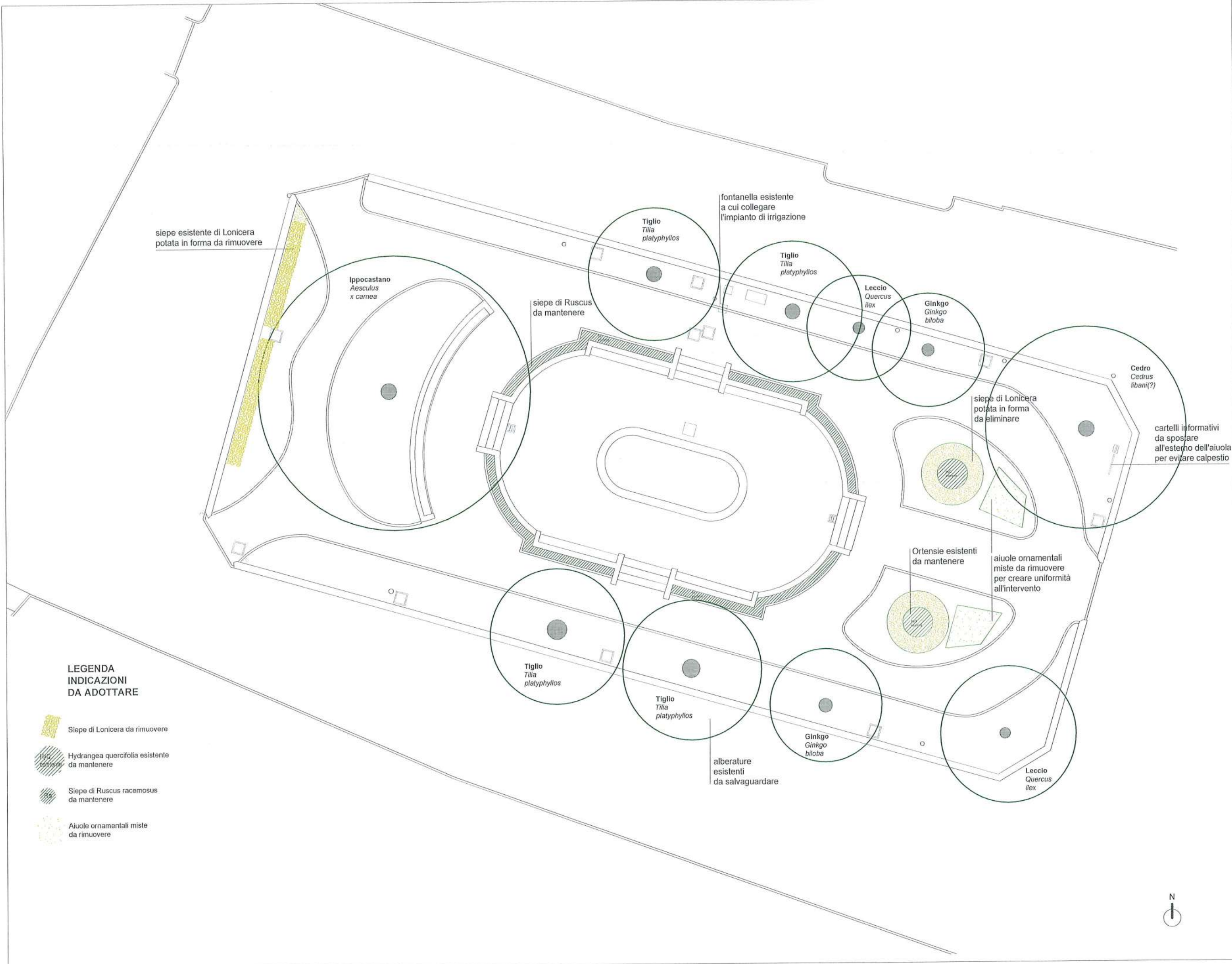
TUTTI I DIRITTI RISERVATI

committente
Albaverde

luogo
Ferrara
FE, IT
Ottobre 2021

fase di progetto
PROGETTO
PRELIMINARE
revisione 01

argomento
PLANIMETRIA
STATO DI FATTO
scala 1:250



LEGENDA
INDICAZIONI
DA ADOTTARE

- Siepe di Lonicera da rimuovere
- Hydrangea quercifolia esistente da mantenere
- Siepe di Ruscus racemosus da mantenere
- Aiuole ornamentali miste da rimuovere

Arch. Lucia Angelini

contatti
Via Pirella Rovere 469/a
44012 Bondeno, FE

tel. +39 328392631
+39 3475584923
email info@o-q.it
web www.o-q.it

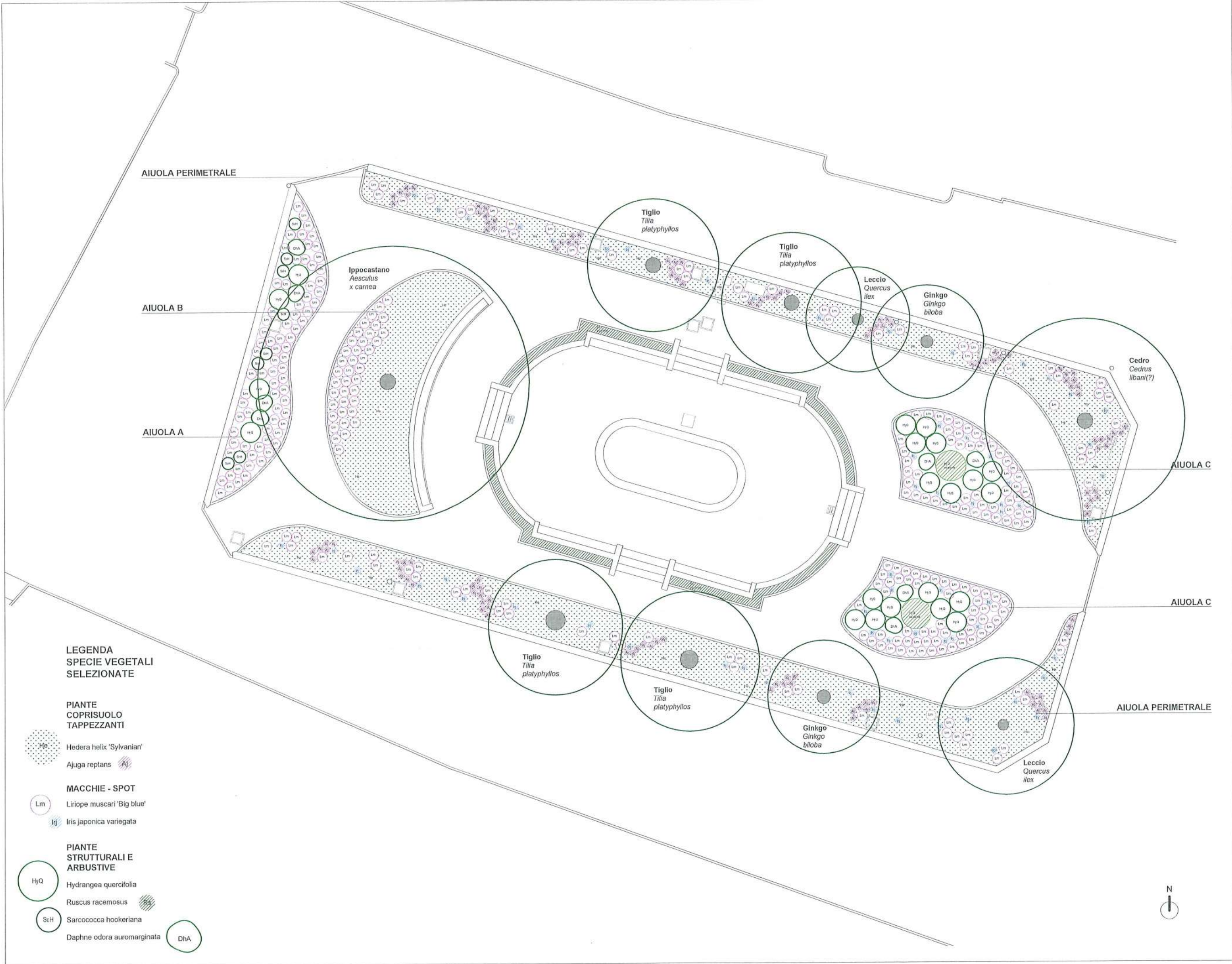
TUTTI I DIRITTI RISERVATI

committente
 Albaverde

luogo
 Ferrara
 FE, IT
 Ottobre 2021

fase di progetto
**PROGETTO
 PRELIMINARE**
 revisione 01

argomento
**PLANIMETRIA DI
 PROGETTO**
 scala 1:250



**LEGENDA
 SPECIE VEGETALI
 SELEZIONATE**

**PIANTE
 COPRISUOLO
 TAPPEZZANTI**

- Hedera helix 'Sylvanian'
- Ajuga reptans

MACCHIE - SPOT

- Liriope muscari 'Big blue'
- Iris japonica variegata

**PIANTE
 STRUTTURALI E
 ARBUSTIVE**

- Hydrangea quercifolia
- Ruscus racemosus
- Sarcococca hookeriana
- Daphne odora auromarginata
- DhA

ARBUSTIVE



Hydrangea quercifolia
*già presente

HyQ



Ruscus racemosus
*già presente

Rs



Sarcococca hookeriana

ScH



Daphne odora aureomarginata

DhA

TAPPEZZANTI
DIFFUSE



Hedera helix 'Sylvanian'

He



Ajuga reptans 'Chocolate chip'

Aj

SPOT/AREE
LUMINOSE/COLORE



Liriope muscari 'Moneymaker'

Lm



Iris japonica variegata

Irj

Mix piante	Quantità			Effetto cromatico												profumo				
	nome	H (m)	L (m)	densità	n° piante	Primavera			Estate			Autunno			Inverno			fiore	foglia	
						III	IV	V	VI	VII	VIII	IX	X	XI	XII	I	II			
tappezzanti-coprisuolo																				
<i>Hedera helix 'Sylvanian'</i>	0,1	0,4	5/mq	660																
<i>Ajuga reptans 'Chocolate chip'</i>	0,15	0,35	7/mq	140																
strutturali arbustive																				
<i>Hydrangea quercifolia</i>	2	1	1/mq	21																
<i>Ruscus racemosus</i>	0,5	0,4	5/mq	0																
<i>Sarcococca hookeriana</i>	0,6	0,6	3/mq	8																
<i>Daphne odora 'Auromarginata'</i>	1,2	1	1/mq	8																
aree-spot																				
<i>Liriope muscari 'Big blue'</i>	0,5	0,5	4/mq	310																
<i>Iris japonica variegata</i>	0,4	0,35	7/mq	80																
				TOT piante	1227															

committente
Albaverde



luogo
Ferrara
FE, IT
Ottobre 2021

fase di progetto
PROGETTO
PRELIMINARE
revisione 01

argomento
SELEZIONE NUOVE
SPECIE VEGETALI

QUANTIFICAZIONE

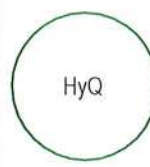


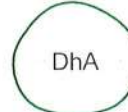
**PIANTE
COPRISUOLO
TAPPEZZANTI**

-  Hedera helix 'Sylvanian'
-  Ajuga reptans

AREE - SPOT

-  Liriope muscari 'Big blue'
-  Iris japonica variegata

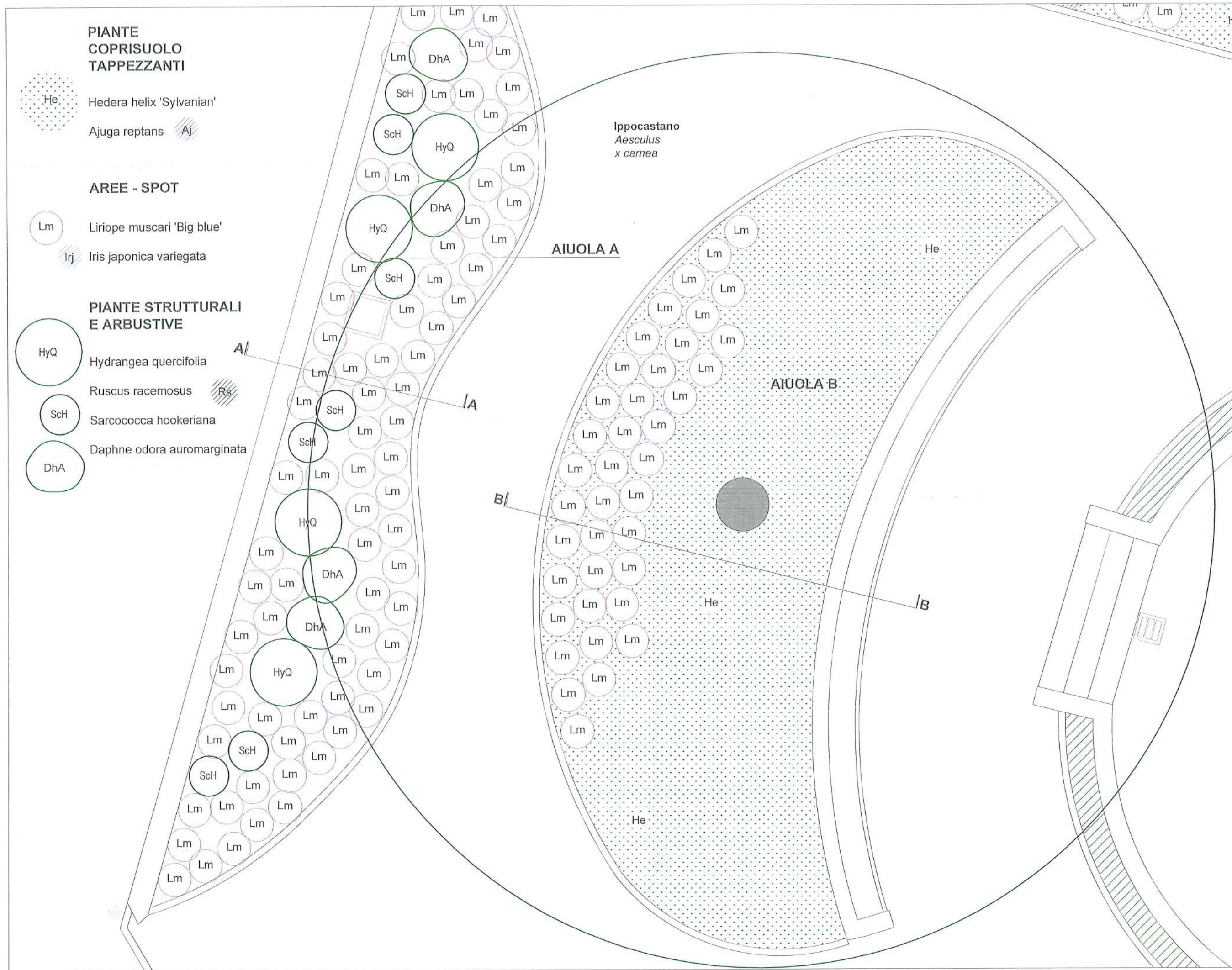
**PIANTE STRUTTURALI
E ARBUSTIVE**

-  Hydrangea quercifolia
-  Ruscus racemosus
-  Sarcococca hookeriana
-  Daphne odora auromarginata

Ippocastano
*Aesculus
x carnea*

AIUOLA A

AIUOLA B



2106
**PIAZZA
REPUBBLICA
FERRARA**

committente
Albaverde

luogo
Ferrara
FE, IT
Ottobre 2021

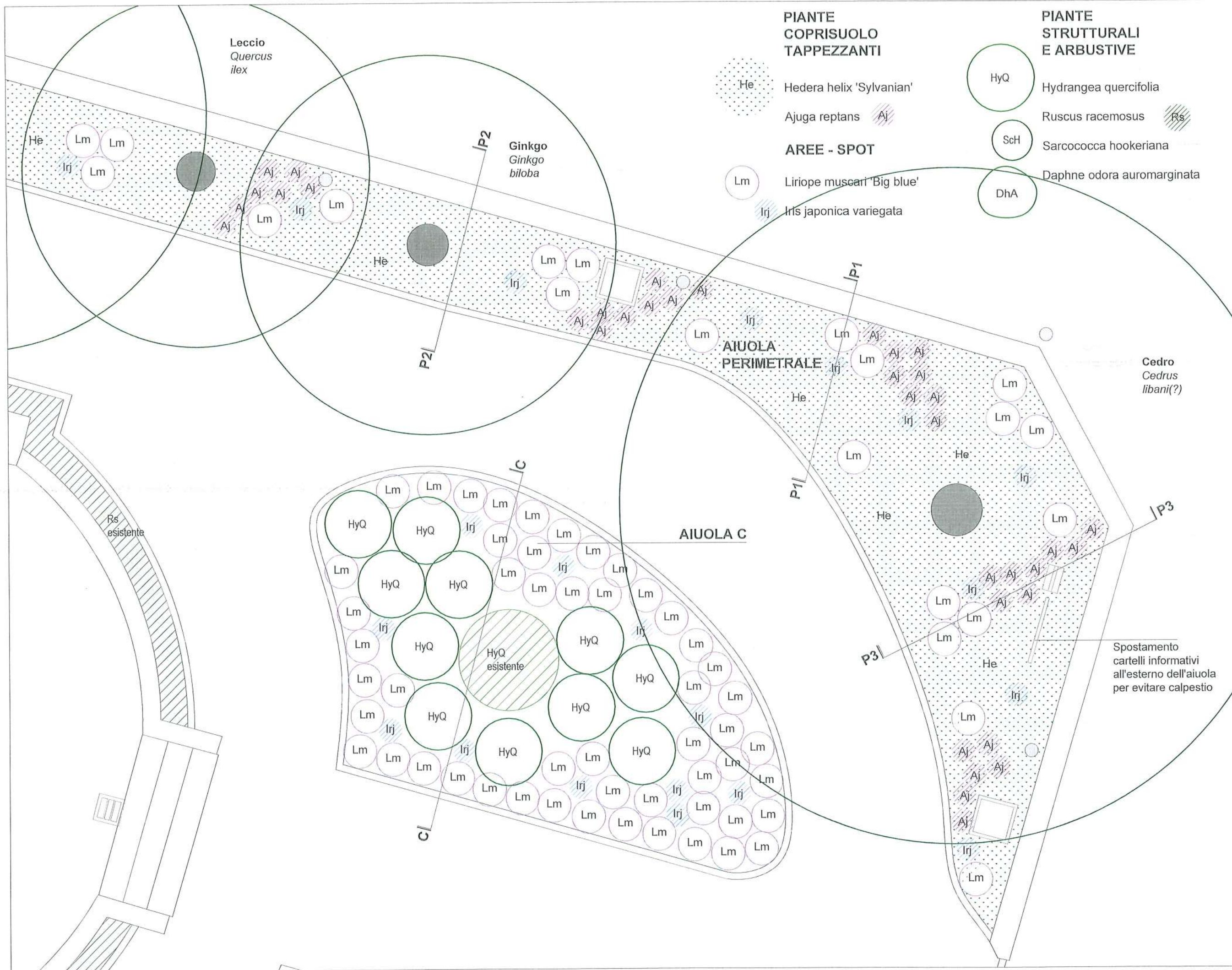
fase di progetto
**PROGETTO
PRELIMINARE**
revisione 01

argomento
PLANIMETRIA
FOCUS 1:
AIUOLA A
AIUOLA B
scala 1:50

oqarchitettura

Arch. Lucia Angelini
contatti
Via Pietola Rovere 469/a
44012 Bondeno, FE
tel. +39 328392631
+39 3475584923
email info@o-q.it
web www.o-q.it

TUTTI I DIRITTI RISERVATI



PIANTE COPRISUOLO TAPPEZZANTI

- He Hedera helix 'Sylvanian'
- Aj Ajuga reptans

AREE - SPOT

- Lm Liriope muscari 'Big blue'
- Irij Iris japonica variegata

PIANTE STRUTTURALI E ARBUSTIVE

- HyQ Hydrangea quercifolia
- Rs Ruscus racemosus
- ScH Sarcococca hookeriana
- DhA Daphne odora auromarginata

2106
**PIAZZA
 REPUBBLICA
 FERRARA**

committente
 Albaverde

luogo
 Ferrara
 FE, IT
 Ottobre 2021

fase di progetto
**PROGETTO
 PRELIMINARE**
 revisione 01

argomento
 PLANIMETRIA
 FOCUS 2:
 AIUOLA C
 E AIUOLA
 PERIMETRALE
 scala 1:50

oqarchitettura

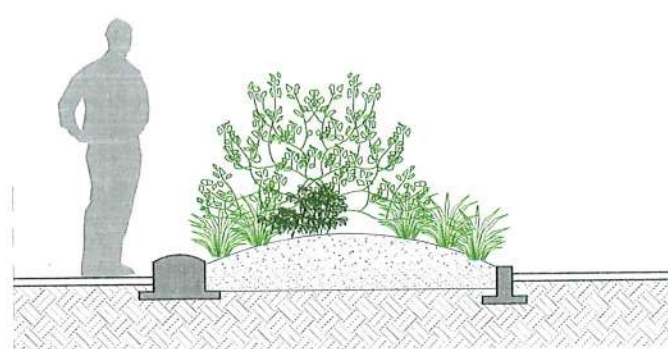
Arch. Lucia Angelini
 contatti
 Via Pirella Rovese 469/a
 44012 Bondeno, FE
 tel. +39 328392631
 +39 3475584923
 email info@o-q.it
 web www.o-q.it
 TUTTI I DIRITTI RISERVATI

committente
Albaverde

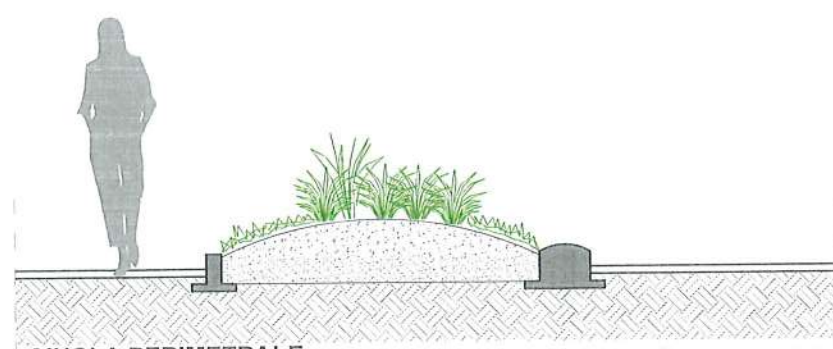
luogo
Ferrara
FE, IT
Ottobre 2021

fase di progetto
PROGETTO
PRELIMINARE
revisione 01

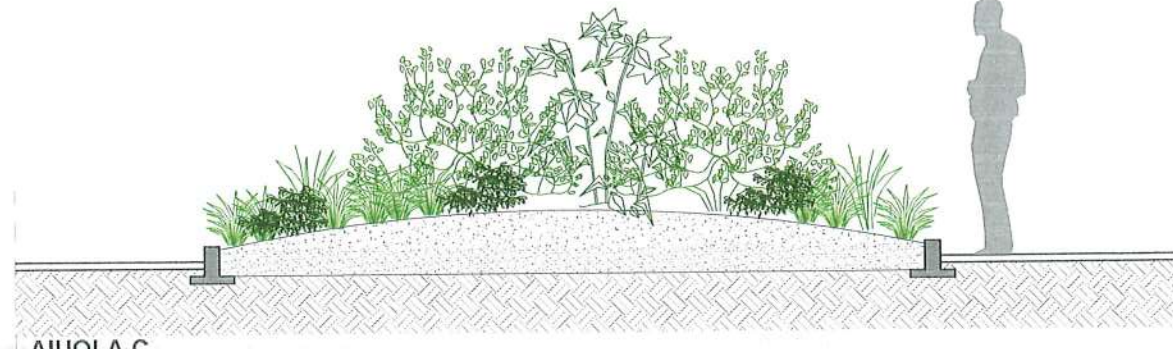
argomento
SEZIONI 1:50
DETTAGLI 1:10



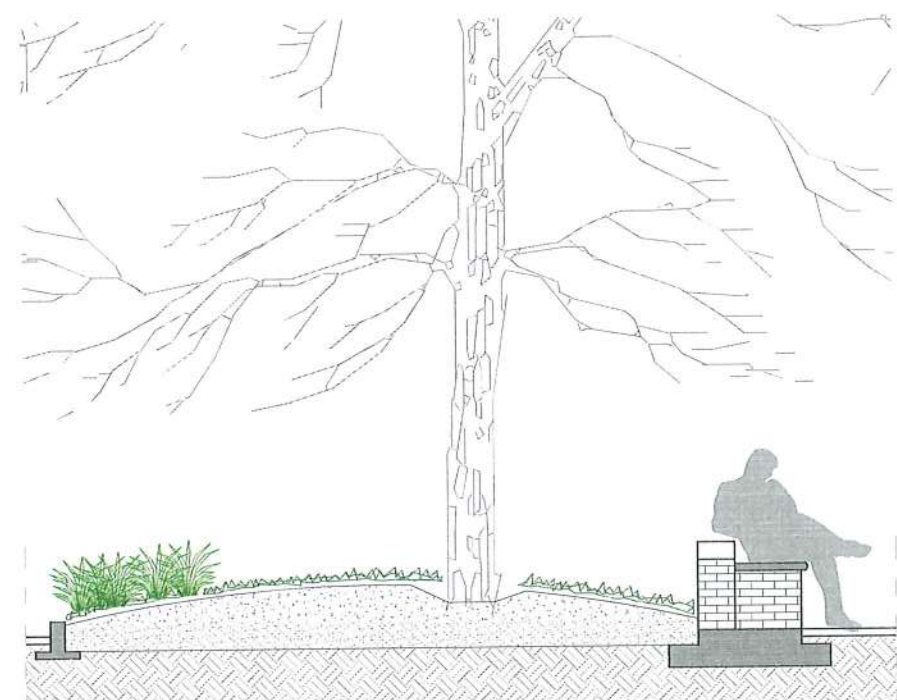
AIUOLA A
sezione A-A
scala 1:50



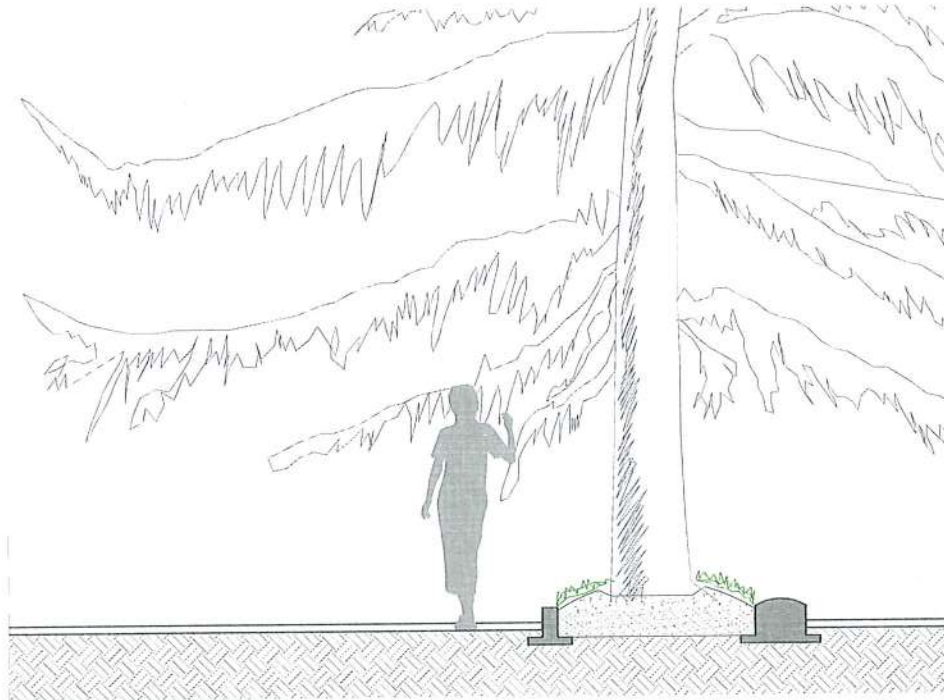
AIUOLA PERIMETRALE
sezione P1-P1
scala 1:50



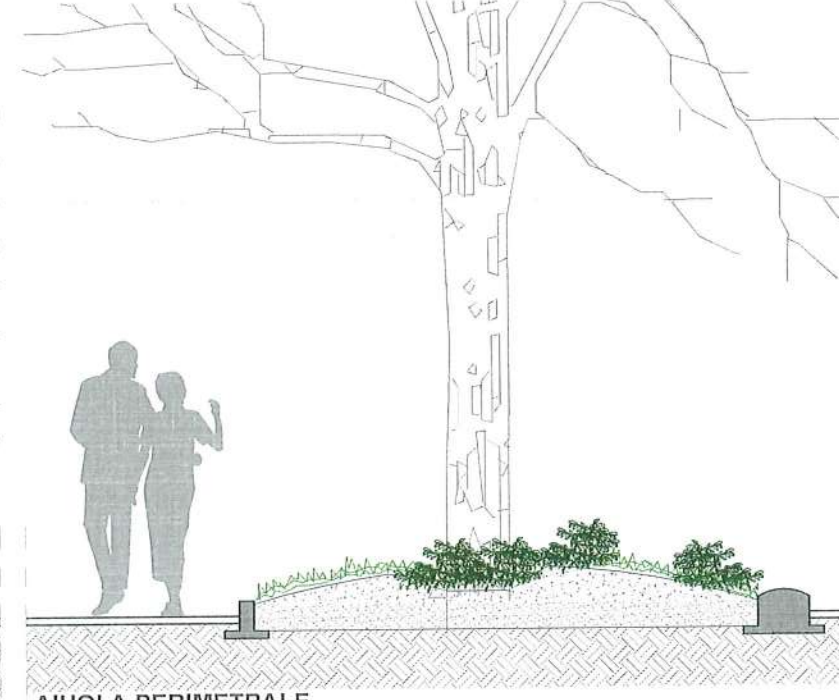
AIUOLA C
sezione
scala 1:50



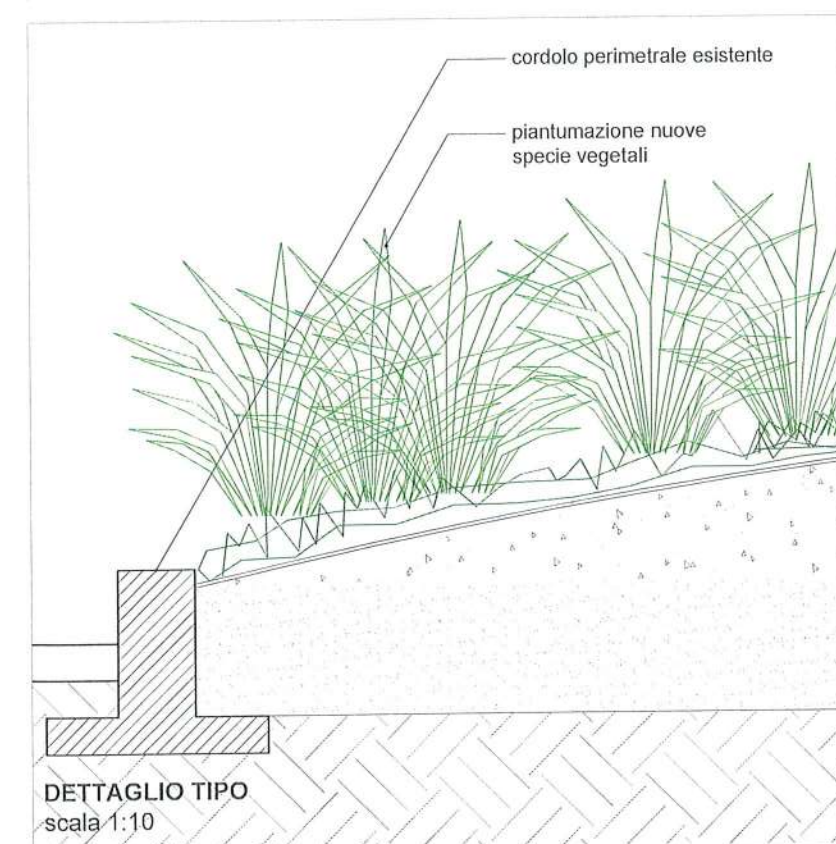
AIUOLA B
sezione B-B
scala 1:50



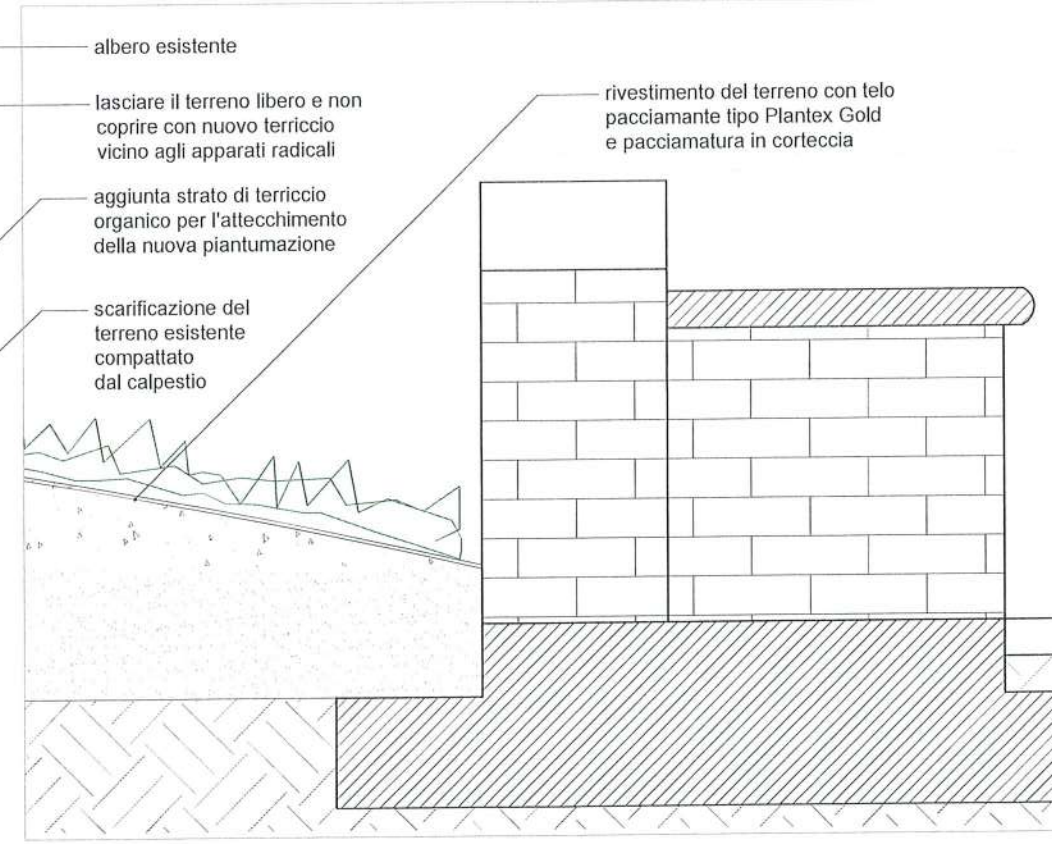
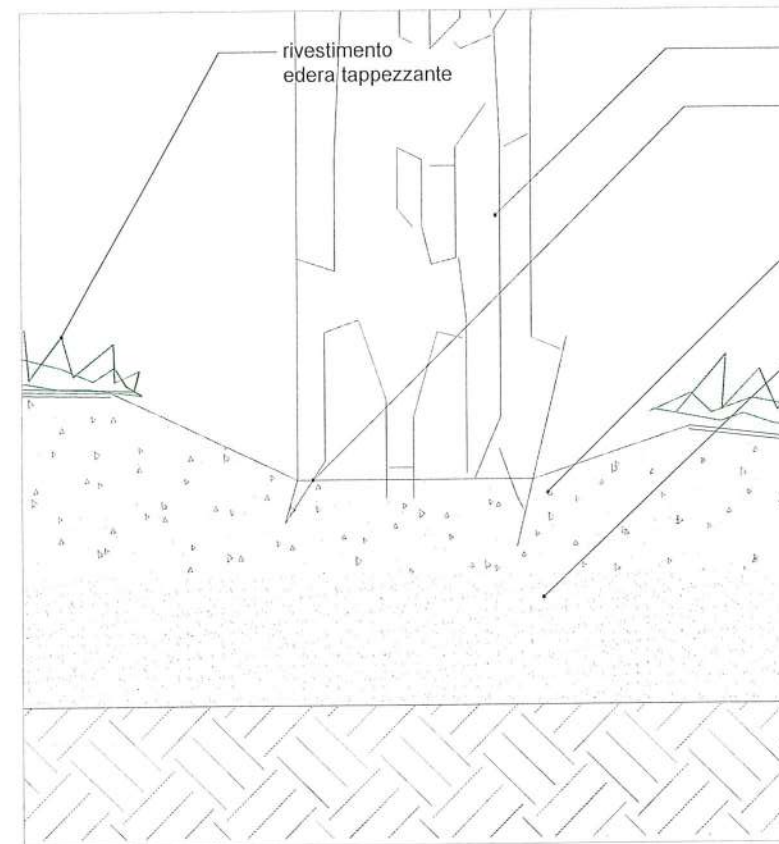
AIUOLA PERIMETRALE
sezione P2-P2
scala 1:50



AIUOLA PERIMETRALE
sezione P3-P3
scala 1:50



DETTAGLIO TIPO
scala 1:10



cordolo perimetrale esistente

piantumazione nuove
specie vegetali

rivestimento
edera tappezzante

albero esistente

lasciare il terreno libero e non
coprire con nuovo terriccio
vicino agli apparati radicali

aggiunta strato di terriccio
organico per l'attecchimento
della nuova piantumazione

scarificazione del
terreno esistente
compattato
dal calpestio

rivestimento del terreno con telo
pacciamante tipo Plantex Gold
e pacciamatura in corteccia

Arch. Lucia Angelini

contatti
Via Pietra Rovere 469/a
44012 Bondeno, FE

tel. +39 3283932631
+39 3475584923
email info@o-q.it
web www.o-q.it

TUTTI I DIRITTI RISERVATI



2106
PIAZZA
REPUBBLICA
FERRARA

committente
Albaverde

luogo
Ferrara
FE, IT
Ottobre 2021

fase di progetto
PROGETTO
PRELIMINARE
revisione 01

argomento
VISTA 01

LUCIA ANGELINI GARDENS

oqarchitettura

Arch. Lucia Angelini

contatti
Via Piretta Rovere 469/a
44012 Bondeno, FE

tel. +39 3283932631
+39 3475584623
email info@o-q.it
web www.o-q.it

TUTTI I DIRITTI RISERVATI



DOPO



PRIMA

2106
PIAZZA
REPUBBLICA
FERRARA

committente
Albaverde

luogo
Ferrara
FE, IT
Ottobre 2021

fase di progetto
PROGETTO
PRELIMINARE
revisione 01

argomento
VISTA 02
PRIMA-DOPO

oqarchitettura

Arch. Lucia Angelini

contatti
Via Pirella Rovere 469/a
44012 Bondeno, FE

tel. +39 3283932631
+39 3475584923
email info@o-q.it
web www.o-q.it

TUTTI I DIRITTI RISERVATI